



Buller 08
20
22



Wir züchten mit den Besten.

Phönix Group ist ein Zusammenschluss von richtungsweisenden Rinderzuchtorganisationen. Mit mehr als einer Million Kühe vereinen wir über 50 Prozent der deutschen Holstein-Population. Auch in der Fleckvieh-, Fleischrinder- und Brown Swiss-Zucht sind wir stark. Rund vier Millionen Spermaportionen verkaufen wir jährlich im In- und Ausland. Landwirte und Züchter profitieren von umfangreichen Bullenangeboten, Rassevielfalt und Top-Genetik der Phönix Group sowie regionaler Betreuung vor Ort.

Wir bieten nachhaltige Qualität.

Liebe Mitglieder und Kunden,

vor dem Hintergrund explodierender Energiepreise, einer Inflation in nicht gekanntem Ausmaß und eines erneut extrem trockenen Sommers, mit oft deutlich begrenzten Erträgen trotz hoher Kosten, stellt sich kaum Freude über historisch hohe Erlöse für Milch, Fleisch und Druschfrüchte ein. Der Blick in die Zukunft erscheint ungewiss, Investitionen werden aufgeschoben oder ganz abgesagt.

Auch Qnetics setzt sich mit den täglichen Herausforderungen auseinander. Jeden Tag bemühen wir uns, unseren Mitgliedern beste Genetik und besten Service zu bieten. In den großen Besamungsverbänden Phönix Group und Eurogenetik sind wir fest integriert und haben so Zugriff auf schnellsten Zuchtfortschritt, Biotechnologie und die herausragenden Bullen der verschiedensten Rassen. Egal ob Milchviehhaltung, Fleischrinderzucht oder Gebrauchskreuzung: Qnetics hat die passenden Vererber für jeden Betrieb.

Wir versuchen, die Kosten für unsere Leistungen so konstant wie möglich zu halten. Wir bleiben kalkulierbar und sind mit unserem Katalogangebot Ihr starker Partner für die neue Saison. Vertrauen Sie uns, gemeinsam packen wir es an.

Ihr Team von Qnetics

04
Schwarzbunt

29
Rotbunt

43
Fleckvieh

50
Brown Swiss

51
Angler

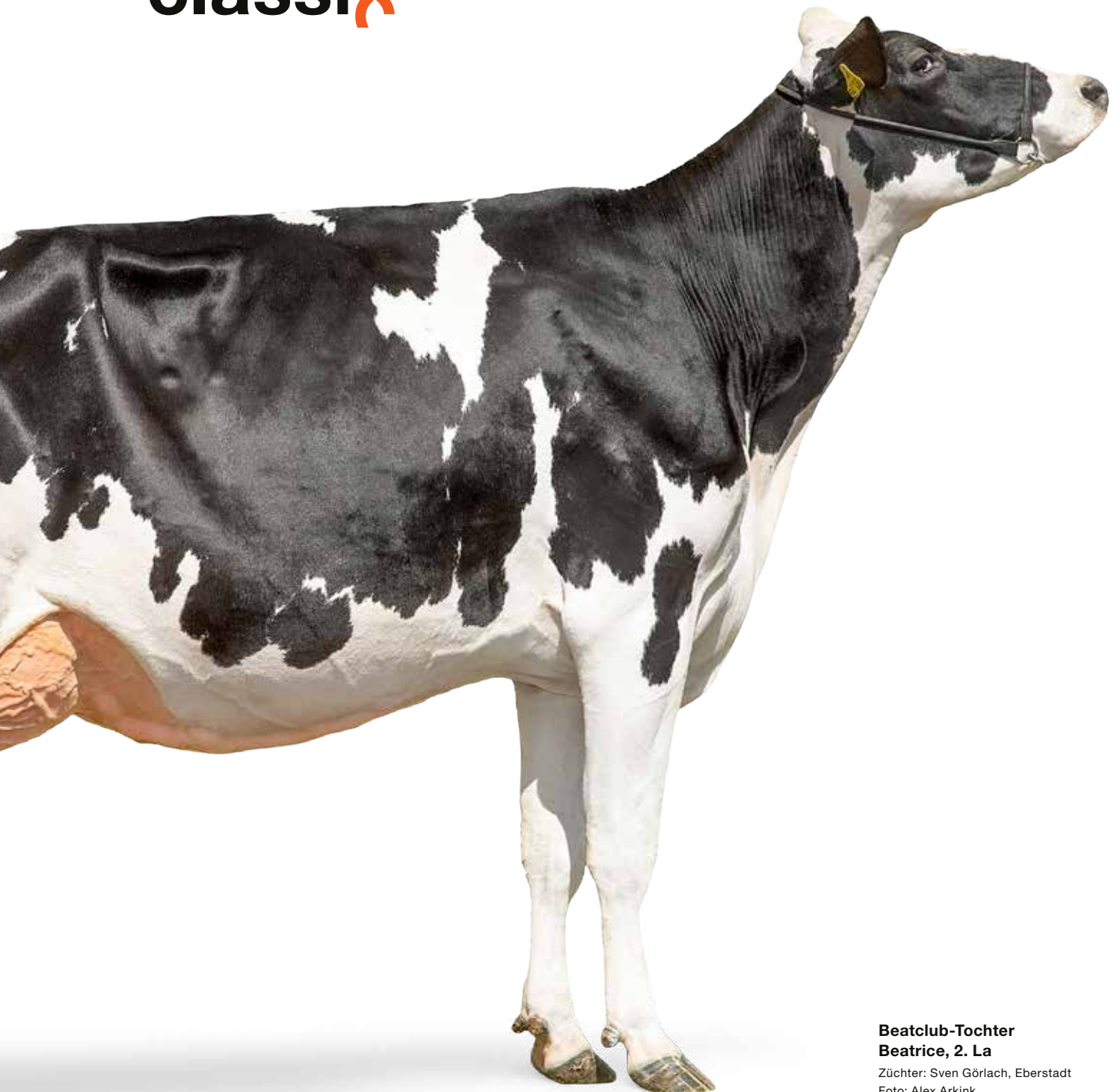
51
Jersey

52
Fleischrinder

5-10

Schwarzbunt

classiX



**Beatclub-Tochter
Beatrice, 2. La**

Züchter: Sven Görlach, Eberstadt
Foto: Alex Arkink

SHV
Euclan

10.619171

DE 05 39536462
aAa 243615

Geboren: 02.03.2017
Züchter: Bernhard & Stefan Schwengers GbR, Kaarst
Besitzer: Phönix (QNE)



Schwarzbunt

[**Euclid v. Supershot**
Thurler RUW Leona
(3) VG 88
4/3 LA 12801 4,14 530 3,38 433
HL 3 13793 4,05 558 3,28 453

[**Commander v. Mogul**
Aija Supersire Makea
(2) VG 86
4/3 LA 13129 4,17 548 3,44 452
HL 3 13448 4,19 564 3,52 473

[**Supersire**
Aija Man-O-Man Naomi
(2) VG 85
v. **Man-O-Man**

→ **Optimale Strichvererbung, robotertaugliche Töchter**

→ **Färsentaugliche körperbetonte Vererbung**

→ **Steigende Töchterzahl liefert steigende Leistung mit guten Inhaltsstoffen**

RZG

144 RZ€

1.749



Osiris, Schweinsberger/Dersch GbR, Niederwald

RZM	138	RZE	126
Tö. / Betr.	573 / 264	Tö. / Betr.	250 / 103
Milch kg	+1187	Milchtyp	115
Fett %	+0,20	Körper	115
Fett kg	+70	Fundament	120
Eiweiß %	+0,02	Euter	112
Eiweiß kg	+44		

RZN	118	RZGesund	110
RZS	111	RZEuterfit	104
RZD	107	RZKlaue	110
RZR	102	RZMetabol	101
RZKd	116	RZRepro	107
RZKm	107	RZKälberfit	116
RZRobot	126	DDcontrol	120



Nightlove, Laux GbR, Villmar

Linearprofil		88	100	112	124	
Größe	klein					groß 126
Milchcharakter	wenig					viel 110
Körpertiefe	wenig					viel 111
Stärke	schwach					stark 108
Beckenneigung	ansteigend					abfallend 100
Beckenbreite	schmal					breit 116
Hinterbeinwinkel	steil					gewinkelt 86
Klauenwinkel	flach					steil 117
Sprunggelenk	gefüllt					trocken 100
Hinterbeinstellung	nach außen					parallel 127
Bewegung	schlecht					gut 113
Hintereuterhöhe	tief					hoch 105
Zentralband	schwach					stark 104
Strichplatzierung vorne	außen					innen 101
Strichplatzierung hinten	außen					innen 93
Vordereuteraufhängung	lose					fest 106
Eutertiefe	tief					hoch 114
Strichlänge	kurz					lang 108

Koepon

Beatclub

Züchter: WN Pon Koepon, Feerwerd, Niederlande
Besitzer: Phönix (QNE)

10.619154

NL 734691569
aAa 342516
A2A2
geb.: 17.07.2016



Beatrice, 2. La, Sven Görlach, Eberstadt

Beatstick v. Balisto
Koepon Door Classy 193
(1) VG 87
5/4 LA 10598 4,59 486 3,63 385
HL 4 11702 4,66 545 3,67 429

Doorman v. Bookem
Koepon Mano Classy 90
(1) VG 85
7/7 LA 11593 3,61 418 3,26 378
HL 4 14074 3,63 511 3,08 433

Man-O-Man
Koepon Shot Classy 17
(2) VG 85
v. Shottle

RZG 147 RZ€ 1.912

RZM 137 Tö. / Betr. 990 / 190	RZE 133 Tö. / Betr. 398 / 103
Milch kg +709	Milchtyp 115
Fett % +0,37	Körper 108
Fett kg +68	Fundament 130
Eiweiß % +0,16	Euter 117
Eiweiß kg +42	
RZN 133	RZGesund 111
RZS 103	RZEuterfit 110
RZD 104	RZKlaue 110
RZR 94	RZMetabol 105
RZKd 119	RZRepro 94
RZKm 101	RZKälberfit 105
RZRobot 134	DDcontrol 109

→ Ihr Einkauf in ein Rundum-Sorglospaket
→ Praktisches Exterieur mit Fundamenten der Extraklasse

Linearprofil		88	100	112	124	
Größe	klein					groß 104
Milchcharakter	wenig					viel 113
Körpertiefe	wenig					viel 100
Stärke	schwach					stark 98
Beckenneigung	ansteigend					abfallend 89
Beckenbreite	schmal					breit 114
Hinterbeinwinkel	steil					gewinkelt 100
Klauenwinkel	flach					steil 121
Sprungelenk	gefüllt					trocken 109
Hinterbeinstellung	nach außen					parallel 115
Bewegung	schlecht					gut 122
Hintereuterhöhe	tief					hoch 115
Zentralband	schwach					stark 89
Strichplatzierung vorne	außen					innen 108
Strichplatzierung hinten	außen					innen 83
Vordereuteraufhängung	lose					fest 117
Eutertiefe	tief					hoch 111
Strichlänge	kurz					lang 114

RZG

Big Point

Züchter: Karl Gleiser, Schweinsberg
Besitzer: Phönix (QNE)

10.619043

DE 06 66050471
aAa 315246
A2A2
geb.: 18.01.2012



Antonia, 3. La, Winfried Schäfer, Külos

Bookem v. Planet
RZG Juleika
(1) VG 86
1/1 LA 13883 3,34 464 3,28 455

Man-O-Man v. O-Man
CAS Jameika
(4) VG 86
6/5 LA 11427 4,30 491 3,35 383
HL 2 12533 4,11 515 3,42 429

Goldwin
Jelykoe
(3) EX 90
v. Jocko Besne

RZG 120 RZ€ 723

RZM 120 Tö. / Betr. 19591 / 4474	RZE 111 Tö. / Betr. 6719 / 1743
Milch kg +1171	Milchtyp 99
Fett % -0,39	Körper 98
Fett kg +3	Fundament 108
Eiweiß % -0,01	Euter 112
Eiweiß kg +39	
RZN 114	RZGesund 102
RZS 110	RZEuterfit 101
RZD 94	RZKlaue 103
RZR 94	RZMetabol 105
RZKd 108	RZRepro 94
RZKm 85	RZKälberfit 98
RZRobot 111	DDcontrol 98

→ Langlebige Töchter mit guten Fundamenten und Eutern
→ Leistungswillige Nachzuchten mit guter Gesundheit

Linearprofil		88	100	112	124	
Größe	klein					groß 98
Milchcharakter	wenig					viel 101
Körpertiefe	wenig					viel 97
Stärke	schwach					stark 108
Beckenneigung	ansteigend					abfallend 83
Beckenbreite	schmal					breit 95
Hinterbeinwinkel	steil					gewinkelt 98
Klauenwinkel	flach					steil 105
Sprungelenk	gefüllt					trocken 102
Hinterbeinstellung	nach außen					parallel 102
Bewegung	schlecht					gut 106
Hintereuterhöhe	tief					hoch 108
Zentralband	schwach					stark 123
Strichplatzierung vorne	außen					innen 103
Strichplatzierung hinten	außen					innen 104
Vordereuteraufhängung	lose					fest 106
Eutertiefe	tief					hoch 101
Strichlänge	kurz					lang 111

Sloth

Bonum

Züchter: Kristian Sloth, Lemvig, Dänemark
Besitzer: Phönix (RA)

[Balisto v. Bookem Sloth Epic Chartmis (1) VG 87 5/5 LA 9968 4,20 419 3,51 350 HL 5 12960 3,94 510 3,46 448	[Epic v. Super Sloth Garrett Charto (1) GP 82 2/2 LA 13523 3,96 536 3,32 449 HL 2 16103 3,82 615 3,32 535
--	--

10.823160

DK 56 09302452
aAa 432516
A2A2
BB
geb.: 07.01.2015



Black Beauty, Milchprod. Lindtord e.G., Lindtord

[**Garrett Sloth BC**
(1) VG 85
v. **Bolton**

Schwarzbunt

RZG 140 RZ€ 1.615

RZM 138 Tö. / Betr. 5261 / 1074	RZE 123 Tö. / Betr. 1565 / 320
Milch kg +1220	Milchtyp 108
Fett % -0,14	Körper 113
Fett kg +33	Fundament 109
Eiweiß % +0,19	Euter 118
Eiweiß kg +64	
RZN 125	RZGesund 111
RZS 118	RZEuterfit 107
RZD 96	RZKlaue 108
RZR 81	RZMetabol 109
RZKd 110	RZRepro 99
RZKm 99	RZKälberfit 101
RZRobot 121	DDcontrol 109

→ **Bewährter Spitzenbulle**
→ **Stoffwechselstabilität und Nutzungsdauer**

Linearprofil		88	100	112	124
Größe	klein				groß 111
Milchcharakter	wenig				viel 107
Körpertiefe	wenig				viel 106
Stärke	schwach				stark 106
Beckenneigung	ansteigend				abfallend 104
Beckenbreite	schmal				breit 110
Hinterbeinwinkel	steil				gewinkelt 89
Klauenwinkel	flach				steil 110
Sprungelenk	gefüllt				trocken 104
Hinterbeinstellung	nach außen				parallel 98
Bewegung	schlecht				gut 107
Hintereuterhöhe	tief				hoch 115
Zentralband	schwach				stark 96
Strichplatzierung vorne	außen				innen 110
Strichplatzierung hinten	außen				innen 91
Vordereuteraufhängung	lose				fest 113
Eutertiefe	tief				hoch 113
Strichlänge	kurz				lang 106

VEELHORST DG

Casino

Züchter: De Veelhorst Holsteins, Nunspeet, Niederlande
Besitzer: VOST

[DG Charley v. Supershot Broeks Madibet	[Mardi Gras v. Mogul Broeks Plabet (1) VG 88 2/2 LA 11296 4,30 486 3,51 397 HL 2 12535 4,09 513 3,44 431
---	---

10.156583

NL 865720444
aAa 351426
A2A2
geb.: 11.02.2017



GGA Jara, Janne Aeissen, Bunderhee

[**Planet Broeks Betty**
(1) VG 88
v. **Snowman**

RZG 154 RZ€ 2.327

RZM 151 Tö. / Betr. 2364 / 667	RZE 118 Tö. / Betr. 1153 / 300
Milch kg +1884	Milchtyp 102
Fett % +0,09	Körper 111
Fett kg +86	Fundament 121
Eiweiß % +0,00	Euter 105
Eiweiß kg +64	
RZN 137	RZGesund 107
RZS 118	RZEuterfit 101
RZD 102	RZKlaue 107
RZR 100	RZMetabol 106
RZKd 110	RZRepro 103
RZKm 113	RZKälberfit 109
RZRobot 113	DDcontrol 111

→ **Viel Milch mit guten Inhaltsstoffen**
→ **Mittlerer Rahmen, top Gesundheit und beste Klauen**

Linearprofil		88	100	112	124
Größe	klein				groß 107
Milchcharakter	wenig				viel 98
Körpertiefe	wenig				viel 111
Stärke	schwach				stark 107
Beckenneigung	ansteigend				abfallend 111
Beckenbreite	schmal				breit 100
Hinterbeinwinkel	steil				gewinkelt 93
Klauenwinkel	flach				steil 119
Sprungelenk	gefüllt				trocken 103
Hinterbeinstellung	nach außen				parallel 105
Bewegung	schlecht				gut 118
Hintereuterhöhe	tief				hoch 102
Zentralband	schwach				stark 92
Strichplatzierung vorne	außen				innen 111
Strichplatzierung hinten	außen				innen 104
Vordereuteraufhängung	lose				fest 108
Eutertiefe	tief				hoch 100
Strichlänge	kurz				lang 97

Peeldijker

Converse

Züchter: GenHotel B.V., Heino, Niederlande
Besitzer: Phönix (RUW)

10.684969

NL 714486680
aAa 432516
BB
geb.: 12.05.2017



Luzi, Annegret Rensing, Borken

[Concert v. Crescendo
Liesje 1195
(1) VG 87
5/4 LA 12518 4,27 535 3,51 440
HL 2 13795 4,36 601 3,52 486

[Silver v. Mogul
Liesje 1105
(1) VG 86
6/5 LA 13550 4,28 580 3,51 476
HL 2 13996 4,32 605 3,60 504

[Fanatic
Liesje 992
(3) VG 87
v. Bluejay

RZG 145 RZ€ 1.703

RZM 124	RZE 125
Tö. / Betr. 332 / 171	Tö. / Betr. 124 / 65
Milch kg +919	Milchtyp 89
Fett % +0,06	Körper 114
Fett kg +43	Fundament 124
Eiweiß % -0,02	Euter 114
Eiweiß kg +29	

RZN 133	RZGesund 116
RZS 105	RZEuterfit 101
RZD 112	RZKlaue 107
RZR 117	RZMetabol 113
RZKd 99	RZRepro 116
RZKm 108	RZKälberfit 108
	DDcontrol 104

→ Langlebige und leistungsstarke Kuhfamilie
→ Mittelrahmige, äußerst fruchtbare Laufstallkühe

Linearprofil		88	100	112	124	
Größe	klein					groß 98
Milchcharakter	wenig					viel 88
Körpertiefe	wenig					viel 98
Stärke	schwach					stark 113
Beckenneigung	ansteigend					abfallend 108
Beckenbreite	schmal					breit 117
Hinterbeinwinkel	steil					gewinkelt 99
Klauenwinkel	flach					steil 111
Sprunggelenk	gefüllt					trocken 97
Hinterbeinstellung	nach außen					parallel 125
Bewegung	schlecht					gut 122
Hintereuterhöhe	tief					hoch 126
Zentralband	schwach					stark 96
Strichplatzierung vorne	außen					innen 120
Strichplatzierung hinten	außen					innen 114
Vordereuteraufhängung	lose					fest 109
Eutertiefe	tief					hoch 106
Strichlänge	kurz					lang 92

SPH

Cyrano

Züchter: Jochen Geisel, Niedergrenzbach
Besitzer: Phönix (QNE)

10.619145

DE 06 66847135
aAa 432156
A2A2
geb.: 13.12.2015



HLB Myrthe, Bernhard Höhler, Niederbrechen

[Cinema v. Chevrolet
SPH Gallerie
(3) VG 86
6/5 LA 11815 4,07 481 3,24 383
HL 3 12657 4,07 515 3,22 407

[Shotglass v. Snowman
Tirsvad Beacon Galaxy
(1) VG 85
4/2 LA 12017 3,90 469 3,34 401
HL 3 13336 3,84 512 3,32 443

[Beacon
Tirsvad Juwel Ghana
(1) VG 88
v. Juwel

RZG 134 RZ€ 1.288

RZM 133	RZE 117
Tö. / Betr. 3836 / 657	Tö. / Betr. 1761 / 320
Milch kg +1488	Milchtyp 109
Fett % -0,05	Körper 96
Fett kg +53	Fundament 116
Eiweiß % -0,08	Euter 112
Eiweiß kg +42	

RZN 112	RZGesund 110
RZS 110	RZEuterfit 111
RZD 103	RZKlaue 114
RZR 98	RZMetabol 100
RZKd 102	RZRepro 93
RZKm 115	RZKälberfit 112
	DDcontrol 112

→ Leistungsstarke Töchter mit bester Gesundheit
→ Mittelrahmige Kühe mit top Fundamenten und soliden Eutern

Linearprofil		88	100	112	124	
Größe	klein					groß 95
Milchcharakter	wenig					viel 107
Körpertiefe	wenig					viel 94
Stärke	schwach					stark 95
Beckenneigung	ansteigend					abfallend 94
Beckenbreite	schmal					breit 100
Hinterbeinwinkel	steil					gewinkelt 106
Klauenwinkel	flach					steil 101
Sprunggelenk	gefüllt					trocken 109
Hinterbeinstellung	nach außen					parallel 112
Bewegung	schlecht					gut 113
Hintereuterhöhe	tief					hoch 118
Zentralband	schwach					stark 109
Strichplatzierung vorne	außen					innen 116
Strichplatzierung hinten	außen					innen 114
Vordereuteraufhängung	lose					fest 103
Eutertiefe	tief					hoch 101
Strichlänge	kurz					lang 111

Poppe Red Hot

Filou RDC

Züchter: Melkveehouderij Poppe Herfte, Zwolle, Niederlande
Besitzer: Phönix (QNE)

10.619168

NL 894813728
aAa 342156
BB
geb.: 10.02.2017



Chiara, Hubert Müller, Eberstadt

[FINDER v. Balisto
Paloma RDC
(2) VG 88
2/2 LA 9882 4,26 421 3,56 352
HL 2 11174 4,36 487 3,58 400

[Brekem RDC v. Bookem
Pinacolada
(1) GP 84
1/1 LA 8525 3,59 306 3,26 278

[Mogul
Palida
(3) VG 88
v. Super

RZG

124

RZ€

831

RZM	110
Tö. / Betr.	1122 / 288
Milch kg	+38
Fett %	+0,09
Fett kg	+10
Eiweiß %	+0,13
Eiweiß kg	+15

RZE	126
Tö. / Betr.	366 / 121
Milchtyp	108
Körper	111
Fundament	127
Euter	110

RZN	119
RZS	104
RZD	110
RZR	101
RZKd	113
RZKm	115

RZGesund	107
RZEuterfit	107
RZKlaue	108
RZMetabol	101
RZRepro	97
RZKälberfit	107
DDcontrol	107

→ Gute Körpervererbung und super Fundamente
→ Preiswerter Färsenbulle aus Rabur Outside Pandora EX 95

Linearprofil		88	100	112	124	
Größe	klein					groß 102
Milchcharakter	wenig					viel 108
Körpertiefe	wenig					viel 112
Stärke	schwach					stark 108
Beckenneigung	ansteigend					abfallend 95
Beckenbreite	schmal					breit 96
Hinterbeinwinkel	steil					gewinkelt 85
Klauenwinkel	flach					steil 117
Sprungelenk	gefüllt					trocken 102
Hinterbeinstellung	nach außen					parallel 119
Bewegung	schlecht					gut 125
Hintereuterhöhe	tief					hoch 102
Zentralband	schwach					stark 103
Strichplatzierung vorne	außen					innen 107
Strichplatzierung hinten	außen					innen 89
Vordereuteraufhängung	lose					fest 114
Eutertiefe	tief					hoch 109
Strichlänge	kurz					lang 89

Peeldijker

Freezer

Züchter: GenHotel B.V., Heino, Niederlande
Besitzer: Phönix (RSH)

10.572990

NL 714486596
aAa 423156
BB
geb.: 23.03.2017



Zebra, Weilandt, Presen

[FINDER v. Balisto
Liesje 1195
(1) VG 87
5/4 LA 12518 4,27 535 3,51 440
HL 2 13795 4,36 601 3,52 486

[Silver v. Mogul
Liesje 1105
(1) VG 86
6/5 LA 13550 4,28 580 3,51 476
HL 2 13996 4,32 605 3,60 504

[Fanatic
Liesje 992
(3) VG 87
v. Bluejay

RZG

146

RZ€

1.669

RZM	125
Tö. / Betr.	736 / 312
Milch kg	+703
Fett %	+0,21
Fett kg	+50
Eiweiß %	+0,02
Eiweiß kg	+26

RZE	134
Tö. / Betr.	230 / 98
Milchtyp	107
Körper	111
Fundament	131
Euter	118

RZN	133
RZS	126
RZD	107
RZR	108
RZKd	100
RZKm	114
RZRobot	126

RZGesund	118
RZEuterfit	111
RZKlaue	109
RZMetabol	109
RZRepro	105
RZKälberfit	93
DDcontrol	112

→ Roboterbulle aus der niederländischen Liesje-Familie
→ Töchter mit viel Substanz und besten Fundamenten

Linearprofil		88	100	112	124	
Größe	klein					groß 123
Milchcharakter	wenig					viel 101
Körpertiefe	wenig					viel 118
Stärke	schwach					stark 116
Beckenneigung	ansteigend					abfallend 108
Beckenbreite	schmal					breit 100
Hinterbeinwinkel	steil					gewinkelt 98
Klauenwinkel	flach					steil 119
Sprungelenk	gefüllt					trocken 104
Hinterbeinstellung	nach außen					parallel 120
Bewegung	schlecht					gut 127
Hintereuterhöhe	tief					hoch 105
Zentralband	schwach					stark 100
Strichplatzierung vorne	außen					innen 116
Strichplatzierung hinten	außen					innen 102
Vordereuteraufhängung	lose					fest 115
Eutertiefe	tief					hoch 122
Strichlänge	kurz					lang 94

Siemers RUW

Rafting

Züchter: Siemers Holsteins, Newton, USA
Besitzer: Phönix (RUW)

Ragen v. Stoic
Siemers Silver-D-Rozza
161 T. 7019 4,22 296 3,29 231

Silver v. Mogul
Siemers Doorman Rozette
(1) VG 88
2/2 LA 17731 4,26 756 3,17 562
HL 2 19709 4,53 893 3,06 603

10.684971
DE 07 70601887
aAa 342516
geb.: 28.07.2017

Doorman
Cherry Crest Manoman Roz
(2) EX 91
v. Man-O-Man



LAH Sabine, Ludger Belmann, Lippborg

RZG 143 RZ€ 1.540

RZM	141	RZE	134
Tö. / Betr.	422 / 210	Tö. / Betr.	232 / 111
Milch kg	+1197	Milchtyp	114
Fett %	+0,17	Körper	104
Fett kg	+67	Fundament	123
Eiweiß %	+0,09	Euter	125
Eiweiß kg	+51		

RZN	113	RZGesund	107
RZS	112	RZEuterfit	99
RZD	87	RZKlaue	105
RZR	97	RZMetabol	105
RZKd	94	RZRepro	107
RZKm	98	RZKälberfit	104
		DDcontrol	108

→ Gute Leistung mit positiven Inhaltsstoffen
→ Hervorragende Exterieurereigenschaften

Linearprofil		88	100	112	124	
Größe	klein					groß 126
Milchcharakter	wenig					viel 112
Körpertiefe	wenig					viel 103
Stärke	schwach					stark 109
Beckenneigung	ansteigend					abfallend 88
Beckenbreite	schmal					breit 105
Hinterbeinwinkel	steil					gewinkelt 98
Klauenwinkel	flach					steil 124
Sprungelenk	gefüllt					trocken 101
Hinterbeinstellung	nach außen					parallel 112
Bewegung	schlecht					gut 118
Hintereuterhöhe	tief					hoch 121
Zentralband	schwach					stark 124
Strichplatzierung vorne	außen					innen 116
Strichplatzierung hinten	außen					innen 123
Vordereuteraufhängung	lose					fest 113
Eutertiefe	tief					hoch 125
Strichlänge	kurz					lang 98

PEAK

Saltasire RDC

Züchter: Alta, Garnwerd, Niederlande
Besitzer: Phönix (QNE)

Salvatore RDC v. Supershot
Ri-Val-Re Hope
(1) VG 86
1/1 LA 10419 4,33 451 3,57 372

AltaSpring v. Mogul
Swampy-Hollow Hope
VG 87
5/4 LA 12901 3,60 465 2,94 379
HL 2 14387 3,68 530 2,91 418

10.619185
NL 586897801
aAa 342516
geb.: 24.10.2017

Supersire
Appealing Observer Hazel
(3) VG 86
v. Observer



Sativa, LPV Erkmansdorf

RZG 140 RZ€ 1.494

RZM	124	RZE	127
Tö. / Betr.	54 / 29	Tö. / Betr.	37 / 18
Milch kg	+776	Milchtyp	105
Fett %	+0,06	Körper	101
Fett kg	+37	Fundament	117
Eiweiß %	+0,04	Euter	124
Eiweiß kg	+31		

RZN	123	RZGesund	115
RZS	117	RZEuterfit	106
RZD	85	RZKlaue	112
RZR	107	RZMetabol	108
RZKd	111	RZRepro	103
RZKm	110	RZKälberfit	106
		DDcontrol	110

→ Leistungswillige Produktionskühe mit guten Eutern
→ Gute Funktionalität und Gesundheit

Linearprofil		88	100	112	124	
Größe	klein					groß 116
Milchcharakter	wenig					viel 106
Körpertiefe	wenig					viel 101
Stärke	schwach					stark 101
Beckenneigung	ansteigend					abfallend 98
Beckenbreite	schmal					breit 98
Hinterbeinwinkel	steil					gewinkelt 97
Klauenwinkel	flach					steil 111
Sprungelenk	gefüllt					trocken 101
Hinterbeinstellung	nach außen					parallel 116
Bewegung	schlecht					gut 112
Hintereuterhöhe	tief					hoch 122
Zentralband	schwach					stark 103
Strichplatzierung vorne	außen					innen 123
Strichplatzierung hinten	außen					innen 115
Vordereuteraufhängung	lose					fest 120
Eutertiefe	tief					hoch 120
Strichlänge	kurz					lang 95

12-19

Schwarzbunt

genomiX



Kaergaarden

Bruce

Züchter: Anton Hammershoj, Hobro, Dänemark
Besitzer: Phönix (QNE)

10.619232

DK 32 00304736
aAa 423615
A2A2
geb.: 09.11.2020



[Bellroy v. Benz
Kaergaarden Kristel
(1) VG 89
2/1 LA 12140 4,14 502 3,73 453

[Gymnast v. Doorsopen
Kaergaarden Kissler
(2) EX 90
4/3 LA 14258 3,93 560 3,67 523
HL 3 17333 3,61 626 3,69 640

[Battlecry
Kaergaarden Karen
(1) VG 89
v. Sargeant

RZG 156 RZ€ 2.117

RZM 133	RZE 132
Milch kg +945	Milchtyp 105
Fett % +0,10	Körper 97
Fett kg +49	Fundament 127
Eiweiß % +0,11	Euter 123
Eiweiß kg +45	

RZN 124	RZGesund 129
RZS 115	RZEuterfit 116
RZD 90	RZKlaue 113
RZR 118	RZMetabol 112
RZKd 103	RZRepro 112
RZKm 111	RZKälberfit 93
	DDcontrol 109

→ Kompletter Bellroy-Sohn aus der Jelykoe-Familie
→ Top Exterieur, Spitzenfundamente, beste Gesundheit

Linearprofil		88	100	112	124	
Größe	klein					groß 103
Milchcharakter	wenig					viel 104
Körpertiefe	wenig					viel 94
Stärke	schwach					stark 96
Beckenneigung	ansteigend					abfallend 87
Beckenbreite	schmal					breit 101
Hinterbeinwinkel	steil					gewinkelt 88
Klauenwinkel	flach					steil 105
Sprungelenk	gefüllt					trocken 113
Hinterbeinstellung	nach außen					parallel 127
Bewegung	schlecht					gut 120
Hintereuterhöhe	tief					hoch 112
Zentralband	schwach					stark 117
Strichplatzierung vorne	außen					innen 109
Strichplatzierung hinten	außen					innen 101
Vordereuteraufhängung	lose					fest 118
Eutertiefe	tief					hoch 116
Strichlänge	kurz					lang 115

Cognito

Züchter: Weber & Weber GbR, Wimmer
Besitzer: Phönix (QNE)

10.619227

DE 03 62754351
aAa 432516
geb.: 25.05.2020



[Copyright v. Imax
RR Risingstar
(1) GP 84
2/1 LA 10561 3,27 345 3,53 373

[Benz v. Franchise
RR Rhododendron
(4) VG 87
4/3 LA 11662 4,45 519 3,77 440
HL 3 13049 4,37 570 3,62 472

[Brekan
RR Roeslein
(3) VG 87
v. Kanu P

RZG 152 RZ€ 2.024

RZM 126	RZE 129
Milch kg +1028	Milchtyp 106
Fett % +0,03	Körper 103
Fett kg +45	Fundament 116
Eiweiß % -0,04	Euter 124
Eiweiß kg +31	

RZN 129	RZGesund 125
RZS 122	RZEuterfit 113
RZD 98	RZKlaue 110
RZR 120	RZMetabol 113
RZKd 105	RZRepro 111
RZKm 115	RZKälberfit 100
RZRobot 121	DDcontrol 101

→ Kompletter Copyright-Sohn mit top Exterieur
→ Beste Werte für Gesundheit und Töchterfruchtbarkeit

Linearprofil		88	100	112	124	
Größe	klein					groß 102
Milchcharakter	wenig					viel 105
Körpertiefe	wenig					viel 95
Stärke	schwach					stark 99
Beckenneigung	ansteigend					abfallend 98
Beckenbreite	schmal					breit 106
Hinterbeinwinkel	steil					gewinkelt 89
Klauenwinkel	flach					steil 101
Sprungelenk	gefüllt					trocken 111
Hinterbeinstellung	nach außen					parallel 113
Bewegung	schlecht					gut 112
Hintereuterhöhe	tief					hoch 117
Zentralband	schwach					stark 109
Strichplatzierung vorne	außen					innen 106
Strichplatzierung hinten	außen					innen 98
Vordereuteraufhängung	lose					fest 120
Eutertiefe	tief					hoch 119
Strichlänge	kurz					lang 101

GGA

Colonel

Züchter: Fritz Giesmann, Halsbek
Besitzer: Phönix (QNE)

10.619225

DE 03 62020396
aAa 342516
A2A2
geb.: 14.04.2020



Schwarzbunt

[Crownmax v. Imax
GGA Joy
(1) VG 85
1/1 LA 10081 4,01 404 3,61 364

[Superhero v. Supershot
GGA Jolene
(4) VG 87
4/3 LA 9546 4,45 425 3,77 360
HL 3 10174 5,14 523 3,77 384

[Balisto
GGA Jena
(1) VG 85
v. Gold Chip

RZG 146 RZ€ 1.866

→ Crownmax-Sohn aus bewährter Kuhfamilie
→ Robotertaugliche Euter mit längeren Strichen

RZM 139	RZE 118
Milch kg +969	Milchtyp 100
Fett % +0,18	Körper 101
Fett kg +58	Fundament 106
Eiweiß % +0,16	Euter 119
Eiweiß kg +51	

RZN 119	RZGesund 114
RZS 112	RZEuterfit 107
RZD 95	RZKlaue 104
RZR 113	RZMetabol 108
RZKd 108	RZRepro 106
RZKm 105	RZKälberfit 93
RZRobot 114	DDcontrol 108

Linearprofil		88	100	112	124	
Größe	klein					groß 98
Milchcharakter	wenig					viel 101
Körpertiefe	wenig					viel 99
Stärke	schwach					stark 104
Beckenneigung	ansteigend					abfallend 96
Beckenbreite	schmal					breit 94
Hinterbeinwinkel	steil					gewinkelt 95
Klauenwinkel	flach					steil 102
Sprunggelenk	gefüllt					trocken 97
Hinterbeinstellung	nach außen					parallel 106
Bewegung	schlecht					gut 106
Hintereuterhöhe	tief					hoch 121
Zentralband	schwach					stark 99
Strichplatzierung vorne	außen					innen 102
Strichplatzierung hinten	außen					innen 98
Vordereuteraufhängung	lose					fest 119
Eutertiefe	tief					hoch 109
Strichlänge	kurz					lang 108

WinStar

Comeback

Züchter: WinStar Genetics LLC, Shelley, USA
Besitzer: Phönix (QNE)

10.619239

DE 16 04442382
aAa 231465
geb.: 12.07.2021



[Commitment v. Complete
WinStar Entity 6062

[Entity v. Matters
WinStar Spectre 4618
(1) GP 83
1/1 LA 10970 5,27 578 3,83 420

[Spectre
End-Road Profit 2203
(3) EX 90
v. Profit

RZG 163 RZ€ 2.641

→ Neuer Vererber mit Erfolg versprechender Blutführung
→ Beste Kälberfitness und Kalbeigenschaften

RZM 140	RZE 130
Milch kg +837	Milchtyp 114
Fett % +0,46	Körper 108
Fett kg +83	Fundament 121
Eiweiß % +0,13	Euter 117
Eiweiß kg +43	

RZN 130	RZGesund 127
RZS 119	RZEuterfit 114
RZD 104	RZKlaue 111
RZR 116	RZMetabol 113
RZKd 109	RZRepro 111
RZKm 117	RZKälberfit 114
RZRobot 120	DDcontrol 103

Linearprofil		88	100	112	124	
Größe	klein					groß 118
Milchcharakter	wenig					viel 116
Körpertiefe	wenig					viel 109
Stärke	schwach					stark 100
Beckenneigung	ansteigend					abfallend 115
Beckenbreite	schmal					breit 110
Hinterbeinwinkel	steil					gewinkelt 90
Klauenwinkel	flach					steil 104
Sprunggelenk	gefüllt					trocken 106
Hinterbeinstellung	nach außen					parallel 120
Bewegung	schlecht					gut 118
Hintereuterhöhe	tief					hoch 122
Zentralband	schwach					stark 111
Strichplatzierung vorne	außen					innen 93
Strichplatzierung hinten	außen					innen 106
Vordereuteraufhängung	lose					fest 111
Eutertiefe	tief					hoch 110
Strichlänge	kurz					lang 102

Crusoe

Züchter: Wentrot GbR und Maik Diebel, Hebenschhausen
 Besitzer: Phönix (QNE)

VH Crown v. DG Charley
Anna
 (1) VG 85
 1/1 LA 11553 3,78 437 3,93 454

Gymnast v. Doorsopen
Heidenskipster Amalia
 (1) VG 86
 2/2 LA 13291 4,05 538 3,63 482
 HL 2 13307 4,08 543 3,70 492

10.619228
 DE 06 67390953
 aAa 324165
 A2A2
 geb.: 01.06.2020

Supershot
Heidenskipster Amy
 (1) VG 85
 v. McCutchen



RZG 151 RZ€ 1.931

RZM 137	RZE 133
Milch kg +1104	Milchtyp 104
Fett % +0,23	Körper 104
Fett kg +70	Fundament 121
Eiweiß % +0,03	Euter 126
Eiweiß kg +41	

RZN 118	RZGesund 120
RZS 129	RZEuterfit 114
RZD 96	RZKlaue 108
RZR 106	RZMetabol 107
RZKd 98	RZRepro 106
RZKm 113	RZKälberfit 100
RZRobot 126	DDcontrol 109

→ Exterieurstärke mit robotertauglichen Eutern
 → Inhaltsstoffe, Funktionalität, top Gesundheit

Linearprofil		88	100	112	124
Größe	klein				groß 104
Milchcharakter	wenig				viel 103
Körpertiefe	wenig				viel 96
Stärke	schwach				stark 100
Beckenneigung	ansteigend				abfallend 94
Beckenbreite	schmal				breit 110
Hinterbeinwinkel	steil				gewinkelt 97
Klauenwinkel	flach				steil 107
Sprungelenk	gefüllt				trocken 111
Hinterbeinstellung	nach außen				parallel 112
Bewegung	schlecht				gut 115
Hintereuterhöhe	tief				hoch 132
Zentralband	schwach				stark 113
Strichplatzierung vorne	außen				innen 94
Strichplatzierung hinten	außen				innen 101
Vordereuteraufhängung	lose				fest 115
Eutertiefe	tief				hoch 118
Strichlänge	kurz				lang 107

Dauer

Züchter: Knauer GbR, Geroda
 Besitzer: Phönix (QNE)

Durable v. DG Charley
WKM Montege
 (2) VG 86
 2/1 LA 10747 3,90 419 3,52 378

Gymnast v. Doorsopen
De-Su Montross 3997
 (2) EX 90
 3/3 LA 13234 3,80 503 3,38 447
 HL 2 14179 3,66 519 3,29 466

10.619219
 DE 09 55522711
 aAa 234156
 A2A2
 geb.: 18.11.2019

Montross
De-Su Uno 2381
 (1) GP 81
 v. Numero Uno



RZG 145 RZ€ 1.710

RZM 132	RZE 129
Milch kg +721	Milchtyp 117
Fett % +0,28	Körper 102
Fett kg +59	Fundament 117
Eiweiß % +0,11	Euter 122
Eiweiß kg +37	

RZN 116	RZGesund 119
RZS 106	RZEuterfit 107
RZD 117	RZKlaue 106
RZR 111	RZMetabol 111
RZKd 105	RZRepro 111
RZKm 109	RZKälberfit 96
	DDcontrol 106

→ Kompletter Durable-Sohn mit tadellosem Linear
 → Spitzeneuter, gute Melkbarkeit und Gesundheit

Linearprofil		88	100	112	124
Größe	klein				groß 121
Milchcharakter	wenig				viel 117
Körpertiefe	wenig				viel 101
Stärke	schwach				stark 93
Beckenneigung	ansteigend				abfallend 101
Beckenbreite	schmal				breit 110
Hinterbeinwinkel	steil				gewinkelt 96
Klauenwinkel	flach				steil 104
Sprungelenk	gefüllt				trocken 102
Hinterbeinstellung	nach außen				parallel 116
Bewegung	schlecht				gut 114
Hintereuterhöhe	tief				hoch 116
Zentralband	schwach				stark 116
Strichplatzierung vorne	außen				innen 112
Strichplatzierung hinten	außen				innen 110
Vordereuteraufhängung	lose				fest 116
Eutertiefe	tief				hoch 119
Strichlänge	kurz				lang 96

SHA

Foreman

Züchter: Agrar GmbH Auligk, Gatzen
Besitzer: Phönix (RA)

10.823268

DE 14 06051280
aAa 432516
geb.: 17.04.2020



Schwarzbunt

[Freemax v. Imax
SHA Grumeti
(2) VG 87
2/2 LA 12473 4,04 504 3,46 432
HL 2 12826 4,11 527 3,46 444

[Rubicon v. Mogul
SHA Gerenuk
(4) EX 91
5/5 LA 12098 4,22 511 3,60 435
HL 4 14660 3,97 582 3,62 530

[Balisto
WEH Georgina
(3) VG 87
v. Numero Uno

RZG 158 RZ€ 2.391

RZM 148	RZE 126
Milch kg +1404	Milchtyp 104
Fett % +0,22	Körper 108
Fett kg +82	Fundament 114
Eiweiß % +0,09	Euter 119
Eiweiß kg +59	

RZN 122	RZGesund 117
RZS 98	RZEuterfit 106
RZD 112	RZKlaue 108
RZR 114	RZMetabol 110
RZKd 104	RZRepro 110
RZKm 117	RZKälberfit 97
RZRobot 128	DDcontrol 109

→ Milchmenge und top Inhaltsstoffe
→ Gesundheit und Nutzungsdauer par excellence

Linearprofil		88	100	112	124	
Größe	klein					groß 93
Milchcharakter	wenig					viel 105
Körpertiefe	wenig					viel 100
Stärke	schwach					stark 102
Beckenneigung	ansteigend					abfallend 90
Beckenbreite	schmal					breit 117
Hinterbeinwinkel	steil					gewinkelt 104
Klauenwinkel	flach					steil 99
Sprunggelenk	gefüllt					trocken 109
Hinterbeinstellung	nach außen					parallel 113
Bewegung	schlecht					gut 110
Hintereuterhöhe	tief					hoch 123
Zentralband	schwach					stark 96
Strichplatzierung vorne	außen					innen 99
Strichplatzierung hinten	außen					innen 80
Vordereuteraufhängung	lose					fest 119
Eutertiefe	tief					hoch 112
Strichlänge	kurz					lang 103

Geronimo

Züchter: Ernst Weerts, Detern
Besitzer: VOST

10.159024

DE 03 63438236
aAa 342561
geb.: 13.01.2021



[Guay v. Gymnast
Nelly
(2) VG 86
2/1 LA 9801 4,34 425 3,46 339

[Casino v. DG Charley
VO Narina
(3) VG 86
3/2 LA 12227 3,12 382 3,29 402
HL 2 12559 3,04 382 3,25 408

[Finder
DG R Nyome
(1) GP 83
v. Supershot

RZG 161 RZ€ 2.549

RZM 148	RZE 133
Milch kg +1325	Milchtyp 111
Fett % +0,38	Körper 115
Fett kg +96	Fundament 115
Eiweiß % +0,06	Euter 123
Eiweiß kg +53	

RZN 126	RZGesund 117
RZS 120	RZEuterfit 106
RZD 90	RZKlaue 109
RZR 104	RZMetabol 113
RZKd 107	RZRepro 105
RZKm 114	RZKälberfit 105
	DDcontrol 108

→ Nr.1 nach RZG und RZ€ in Ostfriesland
→ Hohe Wirtschaftlichkeit, Gesundheit und Nutzungsdauer

Linearprofil		88	100	112	124	
Größe	klein					groß 108
Milchcharakter	wenig					viel 110
Körpertiefe	wenig					viel 104
Stärke	schwach					stark 102
Beckenneigung	ansteigend					abfallend 97
Beckenbreite	schmal					breit 119
Hinterbeinwinkel	steil					gewinkelt 96
Klauenwinkel	flach					steil 109
Sprunggelenk	gefüllt					trocken 102
Hinterbeinstellung	nach außen					parallel 109
Bewegung	schlecht					gut 111
Hintereuterhöhe	tief					hoch 123
Zentralband	schwach					stark 107
Strichplatzierung vorne	außen					innen 104
Strichplatzierung hinten	außen					innen 103
Vordereuteraufhängung	lose					fest 118
Eutertiefe	tief					hoch 113
Strichlänge	kurz					lang 102

Koepon

Marpon

Züchter: WN Pon Koepon, Feerwerd, Niederlande
Besitzer: Phönix (QNE)

10.619217

NL 571815689
aAa 342516
A2A2
BB
geb.: 30.10.2019



[**Martin v. Adorable**
Koepon Band Classy 402
(1) VG 87
3/2 LA 9299 4,81 447 3,57 332
HL 2 9590 4,85 465 3,49 335

[**Bandares v. Yoder**
Koepon Rubi Classy 267
3/3 LA 11881 4,04 480 3,36 399
HL 3 12859 4,03 518 3,33 428

[**Rubicon**
Koepon Door Classy 161
(1) GP 84
v. **Doorman**

RZG 146 RZ€ 1.657

RZM 124	RZE 132
Milch kg +75	Milchtyp 107
Fett % +0,55	Körper 104
Fett kg +58	Fundament 120
Eiweiß % +0,19	Euter 124
Eiweiß kg +22	

RZN 122	RZGesund 128
RZS 113	RZEuterfit 119
RZD 98	RZKlaue 109
RZR 104	RZMetabol 113
RZKd 101	RZRepro 106
RZKm 114	RZKälberfit 88
	DDcontrol 106

→ Einziger Martin-Sohn aus den Classys
→ Hohe Werte für Gesundheit und Nutzungsdauer

Linearprofil	88	100	112	124	
Größe	klein				groß 110
Milchcharakter	wenig				viel 108
Körpertiefe	wenig				viel 107
Stärke	schwach				stark 102
Beckenneigung	ansteigend				abfallend 113
Beckenbreite	schmal				breit 97
Hinterbeinwinkel	steil				gewinkelt 110
Klauenwinkel	flach				steil 91
Sprungelenk	gefüllt				trocken 117
Hinterbeinstellung	nach außen				parallel 117
Bewegung	schlecht				gut 117
Hintereuterhöhe	tief				hoch 120
Zentralband	schwach				stark 101
Strichplatzierung vorne	außen				innen 122
Strichplatzierung hinten	außen				innen 107
Vordereuteraufhängung	lose				fest 123
Eutertiefe	tief				hoch 115
Strichlänge	kurz				lang 107

RZH

Milkland RDC

Züchter: Marco Hellwig, Salzberg
Besitzer: Phönix (QNE)

10.619212

DE 03 62067925
aAa 135246
A2A2
geb.: 20.08.2019



[**Milktime v. Duke**
Ri-Val-Re Rasp 2131 RDC
1/1 LA 12302 4,53 557 3,38 416

[**Rubi-Asp RDC v. Rubicon**
MS Sofias Serendipity RDC
2/2 LA 11769 4,35 512 3,43 404
HL 2 12156 4,28 520 3,37 410

[**Supershot**
Snowbiz Symp. Sofia Red
(1) VG 85
v. **Sympatico RDC**

RZG 148 RZ€ 2.013

RZM 146	RZE 119
Milch kg +1990	Milchtyp 107
Fett % -0,04	Körper 122
Fett kg +74	Fundament 107
Eiweiß % -0,08	Euter 108
Eiweiß kg +59	

RZN 113	RZGesund 118
RZS 113	RZEuterfit 102
RZD 101	RZKlaue 109
RZR 95	RZMetabol 118
RZKd 103	RZRepro 107
RZKm 102	RZKälberfit 103
	DDcontrol 105

→ Milktime-Sohn aus exklusiver Familie
→ Gute Stärke sowie breite abfallende Becken

Linearprofil	88	100	112	124	
Größe	klein				groß 109
Milchcharakter	wenig				viel 108
Körpertiefe	wenig				viel 114
Stärke	schwach				stark 111
Beckenneigung	ansteigend				abfallend 112
Beckenbreite	schmal				breit 122
Hinterbeinwinkel	steil				gewinkelt 100
Klauenwinkel	flach				steil 102
Sprungelenk	gefüllt				trocken 92
Hinterbeinstellung	nach außen				parallel 113
Bewegung	schlecht				gut 108
Hintereuterhöhe	tief				hoch 110
Zentralband	schwach				stark 100
Strichplatzierung vorne	außen				innen 124
Strichplatzierung hinten	außen				innen 119
Vordereuteraufhängung	lose				fest 113
Eutertiefe	tief				hoch 105
Strichlänge	kurz				lang 92

Precision

Züchter: Jan-Gerd Eiting, Wiefelstede
Besitzer: Phönix (RSH)

10.575319
DE 03 63341434
aAa 234156
A2A2
BB
geb.: 15.04.2021



Schwarzbunt

[**Proximo v. Prosperous**
Milta
(2) VG 85
2/1 LA 9104 4,13 376 3,55 323

[**Swift v. Superhero**
Moni
(2) VG 85
3/2 LA 11560 4,16 481 3,58 414
HL 2 12820 4,16 533 3,59 460

[**Gymnast**
Meiske
(2) GP 84
v. **Sunfish RDC**

RZG 165 RZ€ 2.386

RZM 141	RZE 144
Milch kg +1005	Milchtyp 118
Fett % +0,36	Körper 106
Fett kg +80	Fundament 118
Eiweiß % +0,10	Euter 137
Eiweiß kg +46	

RZN 126	RZGesund 137
RZS 132	RZEuterfit 128
RZD 87	RZKlaue 116
RZR 101	RZMetabol 112
RZKd 106	RZRepro 105
RZKm 108	RZKälberfit 97
	DDcontrol 127

→ In der obersten Riege der Topliste nach RZG
→ Übertrendend in Eutergesundheit und DDcontrol

Linearprofil		88	100	112	124	
Größe	klein					groß 125
Milchcharakter	wenig					viel 117
Körpertiefe	wenig					viel 109
Stärke	schwach					stark 99
Beckenneigung	ansteigend					abfallend 98
Beckenbreite	schmal					breit 108
Hinterbeinwinkel	steil					gewinkelt 87
Klauenwinkel	flach					steil 108
Sprungelenk	gefüllt					trocken 101
Hinterbeinstellung	nach außen					parallel 119
Bewegung	schlecht					gut 116
Hintereuterhöhe	tief					hoch 131
Zentralband	schwach					stark 102
Strichplatzierung vorne	außen					innen 109
Strichplatzierung hinten	außen					innen 102
Vordereuteraufhängung	lose					fest 135
Eutertiefe	tief					hoch 133
Strichlänge	kurz					lang 89

Tirsvad

Predar

Züchter: Tirsvad Holsteins, Braedstrup, Dänemark
Besitzer: Phönix (QNE)

10.619213
DK 24 68005658
aAa 315246
geb.: 23.08.2019



[**Pursuit v. Imax**
Pen-Col Superhero Mistral
(1) VG 89
1/1 LA 12698 4,68 594 3,69 468

[**Superhero v. Supershot**
Pen-Col Silver Missy

[**Silver**
Pen-Col SS Mistress
(1) GP 82
v. **Supersire**

RZG 147 RZ€ 1.872

RZM 124	RZE 125
Milch kg +371	Milchtyp 102
Fett % +0,39	Körper 101
Fett kg +56	Fundament 122
Eiweiß % +0,09	Euter 116
Eiweiß kg +22	

RZN 125	RZGesund 122
RZS 113	RZEuterfit 108
RZD 104	RZKlaue 113
RZR 122	RZMetabol 110
RZKd 99	RZRepro 112
RZKm 115	RZKälberfit 106
RZRobot 124	DDcontrol 114

→ Aus der Gold-N-Oaks Marbella-Familie
→ Komplettes Vererbungsprofil, hohe Fettprozente

Linearprofil		88	100	112	124	
Größe	klein					groß 97
Milchcharakter	wenig					viel 103
Körpertiefe	wenig					viel 96
Stärke	schwach					stark 100
Beckenneigung	ansteigend					abfallend 92
Beckenbreite	schmal					breit 102
Hinterbeinwinkel	steil					gewinkelt 100
Klauenwinkel	flach					steil 100
Sprungelenk	gefüllt					trocken 117
Hinterbeinstellung	nach außen					parallel 114
Bewegung	schlecht					gut 117
Hintereuterhöhe	tief					hoch 118
Zentralband	schwach					stark 112
Strichplatzierung vorne	außen					innen 97
Strichplatzierung hinten	außen					innen 99
Vordereuteraufhängung	lose					fest 110
Eutertiefe	tief					hoch 105
Strichlänge	kurz					lang 108

HZK

Radywer

Züchter: Knauer GbR, Geroda
Besitzer: Phönix (QNE)

10.619235

DE 09 56509250
aAa 243615
A2A2
geb.: 07.04.2021



[Radar v. Imax HZK Whiskey (1) GP 84 1/1 LA 7785 4,43 345 3,62 282	
--	--

[Gywer RDC v. Gymnast Visstein FG Wishful (3) GP 84 3/3 LA 10901 4,38 478 3,57 389 HL 2 11616 4,49 522 3,55 412	
--	--

[Battlecry Whiteclass v. Molotov	
---	--

RZG

152

RZ€

2.006

RZM	135
Milch kg	+1097
Fett %	+0,00
Fett kg	+44
Eiweiß %	+0,12
Eiweiß kg	+51

RZE	127
Milchtyp	106
Körper	105
Fundament	109
Euter	125

RZN	121
RZS	121
RZD	92
RZR	112
RZKd	106
RZKm	114

RZGesund	123
RZEuterfit	111
RZKlaue	109
RZMetabol	112
RZRepro	108
RZKälberfit	110
DDcontrol	105

→ Kompletter Radar-Sohn mit Allroundqualitäten
→ Viel Eiweiß, Spitzeneuter, längere Striche

Linearprofil		88	100	112	124	
Größe	klein					groß 118
Milchcharakter	wenig					viel 105
Körpertiefe	wenig					viel 99
Stärke	schwach					stark 101
Beckenneigung	ansteigend					abfallend 103
Beckenbreite	schmal					breit 108
Hinterbeinwinkel	steil					gewinkelt 104
Klauenwinkel	flach					steil 99
Sprungelenk	gefüllt					trocken 112
Hinterbeinstellung	nach außen					parallel 103
Bewegung	schlecht					gut 105
Hintereuterhöhe	tief					hoch 120
Zentralband	schwach					stark 110
Strichplatzierung vorne	außen					innen 117
Strichplatzierung hinten	außen					innen 109
Vordereuteraufhängung	lose					fest 118
Eutertiefe	tief					hoch 119
Strichlänge	kurz					lang 113

3Star

Secundus

Züchter: GenHotel B.V., Heino, Niederlande
Besitzer: Phönix (QNE)

10.619231

NL 899287221
aAa 321456
A2A2
geb.: 14.10.2020



[Simon P v. Semino K&L RA Goldie 1/1 LA 9746 4,65 453 3,60 351	
---	--

[Agronaut v. Rubicon SPH Goldstern (1) GP 84 3/3 LA 15988 3,60 576 3,16 506 HL 2 17895 3,71 664 3,25 581	
---	--

[Cinema SPH Gallerie (3) VG 86 v. Shotglass	
---	--

RZG

156

RZ€

2.251

RZM	146
Milch kg	+1335
Fett %	+0,18
Fett kg	+73
Eiweiß %	+0,12
Eiweiß kg	+59

RZE	124
Milchtyp	103
Körper	109
Fundament	120
Euter	112

RZN	116
RZS	119
RZD	98
RZR	108
RZKd	109
RZKm	123

RZGesund	121
RZEuterfit	111
RZKlaue	116
RZMetabol	108
RZRepro	104
RZKälberfit	100
DDcontrol	115

→ Nr. 1 Simon P-Sohn aus den Grietjes, Bullenvater
→ Top Leistung, Spitzenfundamente, beste Gesundheit

Linearprofil		88	100	112	124	
Größe	klein					groß 106
Milchcharakter	wenig					viel 102
Körpertiefe	wenig					viel 108
Stärke	schwach					stark 106
Beckenneigung	ansteigend					abfallend 93
Beckenbreite	schmal					breit 102
Hinterbeinwinkel	steil					gewinkelt 94
Klauenwinkel	flach					steil 108
Sprungelenk	gefüllt					trocken 106
Hinterbeinstellung	nach außen					parallel 117
Bewegung	schlecht					gut 116
Hintereuterhöhe	tief					hoch 116
Zentralband	schwach					stark 112
Strichplatzierung vorne	außen					innen 108
Strichplatzierung hinten	außen					innen 110
Vordereuteraufhängung	lose					fest 107
Eutertiefe	tief					hoch 102
Strichlänge	kurz					lang 100

Tirsvad

Skylord

Züchter: Tirsvad Holsteins, Braedstrup, Dänemark
Besitzer: Phönix (QNE)

10.619234

DK 25 18408688
aAa 423165
A2A2
BB
geb.: 28.03.2021



Schwarzbunt

[Skyboy v. Skywalker
Tirsvad Hotspot Gyriha P

[Hotspot P v. Superhero
Tirsvad Sniper Gambia
(1) VG 89
2/2 LA 13717 3,43 470 3,36 461
HL 2 15911 3,27 520 3,30 525

[Sniper
Tirsvad Silver Giga-Star
(1) VG 87
v. Silver

RZG 152 RZ€ 2.252

RZM 137	RZE 118
Milch kg +696	Milchtyp 107
Fett % +0,33	Körper 104
Fett kg +63	Fundament 113
Eiweiß % +0,19	Euter 111
Eiweiß kg +45	

RZN 125	RZGesund 120
RZS 114	RZEuterfit 105
RZD 103	RZKlaue 111
RZR 121	RZMetabol 113
RZKd 105	RZRepro 111
RZKm 115	RZKälberfit 106
RZRobot 122	DDcontrol 110

→ Skyboy-Sohn aus Gold-N-Oaks Marbella-Familie
→ Hohe Inhaltsstoffe, robotertaugliche Euter

Linearprofil		88	100	112	124	
Größe	klein					groß 109
Milchcharakter	wenig					viel 107
Körpertiefe	wenig					viel 103
Stärke	schwach					stark 96
Beckenneigung	ansteigend					abfallend 96
Beckenbreite	schmal					breit 106
Hinterbeinwinkel	steil					gewinkelt 88
Klauenwinkel	flach					steil 95
Sprungelenk	gefüllt					trocken 114
Hinterbeinstellung	nach außen					parallel 107
Bewegung	schlecht					gut 110
Hintereuterhöhe	tief					hoch 112
Zentralband	schwach					stark 110
Strichplatzierung vorne	außen					innen 88
Strichplatzierung hinten	außen					innen 92
Vordereuteraufhängung	lose					fest 106
Eutertiefe	tief					hoch 108
Strichlänge	kurz					lang 106

Matcrest

Zarek

Züchter: Johnson Holsteins LLC, Baldwin, USA
Besitzer: Phönix (QNE)

10.500945

US 32 20448453
A2A2
geb.: 14.08.2020



[AltaZarek v. Topshot
Double-Eagle Medley Daisy

[Medley v. Yoder
Double-Eagle Duke Connie
GP 84

[Duke
Cookiecutter Haze
(1) EX 90
v. Shamrock

RZG 151 RZ€ 2.227

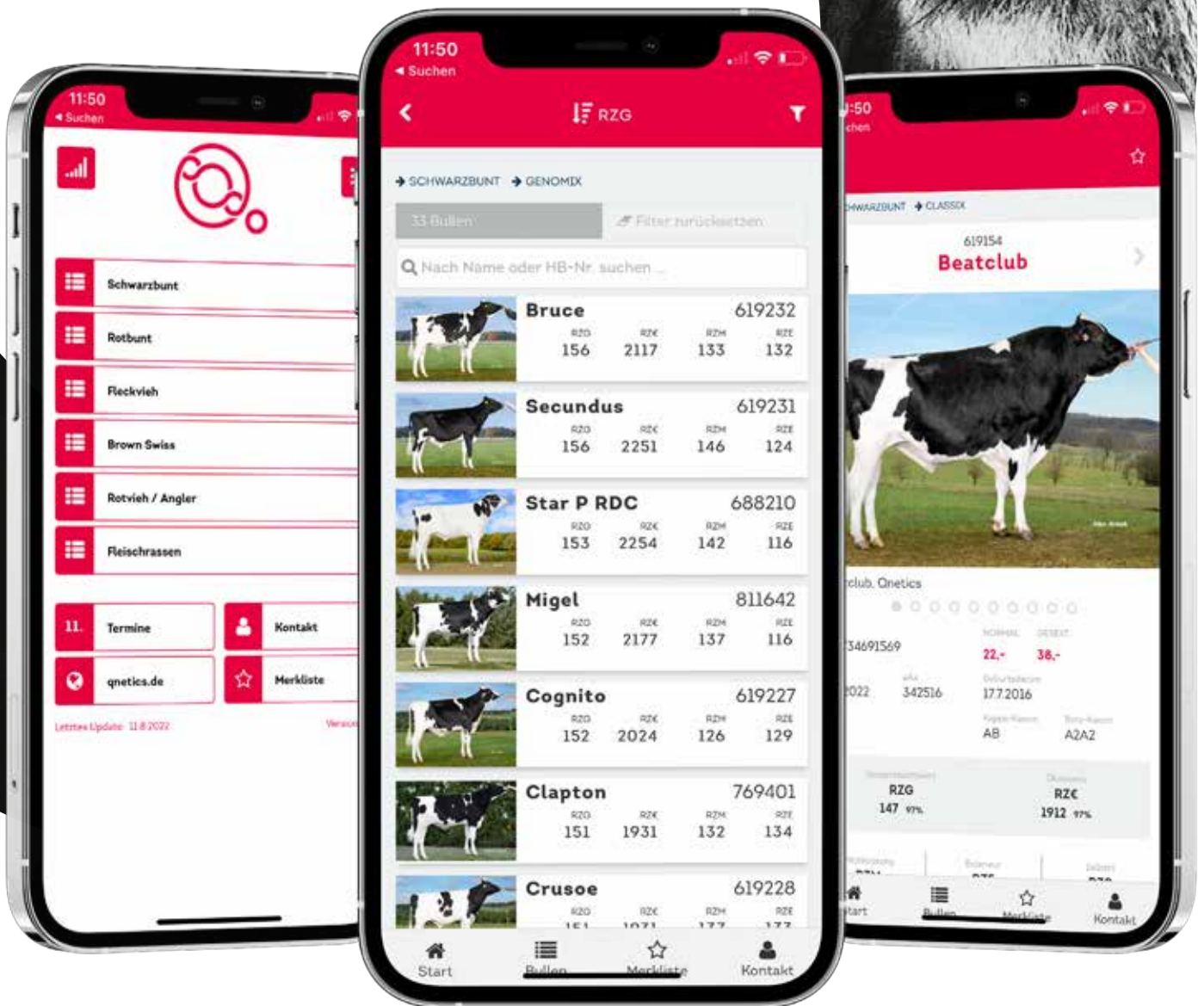
RZM 140	RZE 114
Milch kg +903	Milchtyp 103
Fett % +0,41	Körper 98
Fett kg +81	Fundament 105
Eiweiß % +0,10	Euter 116
Eiweiß kg +42	

RZN 121	RZGesund 122
RZS 107	RZEuterfit 108
RZD 107	RZKlaue 113
RZR 115	RZMetabol 113
RZKd 112	RZRepro 108
RZKm 109	RZKälberfit 100
RZRobot 108	DDcontrol 108

→ Seltener AltaZarek-Sohn aus Cookiecutter MOM Halo
→ Allrounder mit Spitzenwert für gTPI, Färsenbulle

Linearprofil		88	100	112	124	
Größe	klein					groß 102
Milchcharakter	wenig					viel 104
Körpertiefe	wenig					viel 97
Stärke	schwach					stark 97
Beckenneigung	ansteigend					abfallend 99
Beckenbreite	schmal					breit 97
Hinterbeinwinkel	steil					gewinkelt 107
Klauenwinkel	flach					steil 90
Sprungelenk	gefüllt					trocken 106
Hinterbeinstellung	nach außen					parallel 105
Bewegung	schlecht					gut 106
Hintereuterhöhe	tief					hoch 114
Zentralband	schwach					stark 97
Strichplatzierung vorne	außen					innen 106
Strichplatzierung hinten	außen					innen 103
Vordereuteraufhängung	lose					fest 117
Eutertiefe	tief					hoch 113
Strichlänge	kurz					lang 94

ALLE QNETICS- VERERBER VIA APP



- ➔ BULLENINFOS UND ZUCHTWERTE MIT WENIGEN KLICKS
- ➔ FILTERFUNKTION NACH IHREN WÜNSCHEN
- ➔ AUCH OFFLINE VERFÜGBAR

22-28

Schwarzbunt

polled



Selecao PP

Foto: Wolfhard Schulze

SPH
Advokat PP

10.619177

DE 06 67098856
aAa 342516

Geboren: 01.07.2017
Züchter: Jochen Geisel, Niedergrenzbach
Besitzer: Phönix (QNE)



Adagio P v. Powerball P
BOP Charis PP
(1) VG 85
1/1 LA 8523 5,15 439 4,02 343

Ocean PP v. Parker P
Chocolate P
(1) VG 87
5/4 LA 10538 4,19 442 3,56 375
HL 3 11790 4,30 507 3,54 417

Picanto
BOP Camela Mr PP
(1) VG 85
v. Mitey P RDC

- Robotertaugliche und sehr fruchtbare Töchter
- Positive Inhaltsstoffe aus spitzen Eutern
- Uneingeschränkter Jungrindereinsatz möglich

RZG

125 RZ€

828



ZHW Advokat P, Volke/Hauck GbR, Wetterburg

RZM	119	RZE	118
Tö. / Betr.	1279 / 429	Tö. / Betr.	292 / 141
Milch kg	+412	Milchtyp	87
Fett %	+0,20	Körper	106
Fett kg	+37	Fundament	102
Eiweiß %	+0,07	Euter	125
Eiweiß kg	+22		

RZN	103	RZGesund	109
RZS	117	RZEuterfit	107
RZD	100	RZKlaue	106
RZR	117	RZMetabol	103
RZKd	108	RZRepro	101
RZKm	96	RZKälberfit	93
RZRobot	112	DDcontrol	113



BOP Oletta, Geisel GbR, Niederissigheim

Linearprofil		88	100	112	124	
Größe	klein					groß 109
Milchcharakter	wenig					viel 85
Körpertiefe	wenig					viel 94
Stärke	schwach					stark 108
Beckenneigung	ansteigend					abfallend 95
Beckenbreite	schmal					breit 106
Hinterbeinwinkel	steil					gewinkelt 98
Klauenwinkel	flach					steil 111
Sprunggelenk	gefüllt					trocken 96
Hinterbeinstellung	nach außen					parallel 95
Bewegung	schlecht					gut 101
Hintereuterhöhe	tief					hoch 122
Zentralband	schwach					stark 92
Strichplatzierung vorne	außen					innen 88
Strichplatzierung hinten	außen					innen 103
Vordereuteraufhängung	lose					fest 124
Eutertiefe	tief					hoch 132
Strichlänge	kurz					lang 100

PG

Adissio PP

Züchter: Prisma Gen, Altenberge
Besitzer: Phönix (QNE)

[Adlon P v. Adagio P
PG Dairyqueen P
(2) VG 85
2/1 LA 10849 4,12 447 3,63 394

[Mission P RDC v. Missouri
Seagull-Bay Daiquiri

[Commander
Seagull-Bay SSire Daphne
(1) VG 88
v. Supersire

10.619214

DE 03 61346283
aAa 342516
A2A2
geb.: 27.08.2019



Schwarzbunt

RZG 132 RZ€ 1.053

RZM 117	RZE 121
Milch kg +315	Milchtyp 102
Fett % +0,04	Körper 117
Fett kg +17	Fundament 109
Eiweiß % +0,16	Euter 113
Eiweiß kg +27	

RZN 111	RZGesund 117
RZS 116	RZEuterfit 112
RZD 99	RZKlaue 108
RZR 118	RZMetabol 102
RZKd 96	RZRepro 110
RZKm 115	RZKälberfit 101
RZRobot 116	DDcontrol 96

→ Aus der Wesswood-HC Rudy Missy EX 92-Familie
→ Fehlerloses Linear und Robotertauglichkeit

Linearprofil		88	100	112	124	
Größe	klein					groß 116
Milchcharakter	wenig					viel 100
Körpertiefe	wenig					viel 108
Stärke	schwach					stark 111
Beckenneigung	ansteigend					abfallend 99
Beckenbreite	schmal					breit 115
Hinterbeinwinkel	steil					gewinkelt 99
Klauenwinkel	flach					steil 105
Sprunggelenk	gefüllt					trocken 102
Hinterbeinstellung	nach außen					parallel 106
Bewegung	schlecht					gut 105
Hintereuterhöhe	tief					hoch 107
Zentralband	schwach					stark 99
Strichplatzierung vorne	außen					innen 93
Strichplatzierung hinten	außen					innen 97
Vordereuteraufhängung	lose					fest 114
Eutertiefe	tief					hoch 113
Strichlänge	kurz					lang 104

Baily PP RDC

Züchter: Schädler GbR, Leutkirch
Besitzer: Phönix (RBB)

[Bachelor P v. Batch P
Celana P
(1) GP 83
2/1 LA 10610 5,08 539 3,74 397

[Manana Red v. Sunfish RDC
Celpina P
(2) VG 86
4/3 LA 12672 3,98 504 3,37 427
HL 3 13689 3,81 522 3,32 455

[Pat-Red
Celma
(2) VG 85
v. Brekem RDC

10.811671

DE 08 17690870
aAa 243165
A2A2
geb.: 26.02.2021



RZG 144 RZ€ 1.875

RZM 133	RZE 114
Milch kg +523	Milchtyp 105
Fett % +0,33	Körper 96
Fett kg +56	Fundament 106
Eiweiß % +0,21	Euter 116
Eiweiß kg +40	

RZN 121	RZGesund 119
RZS 115	RZEuterfit 115
RZD 92	RZKlaue 106
RZR 110	RZMetabol 105
RZKd 102	RZRepro 105
RZKm 107	RZKälberfit 106
	DDcontrol 99

→ Mittelrahmige robuste Laufstallkühe
→ Eutergesundheit und positive Milchinhaltstoffe

Linearprofil		88	100	112	124	
Größe	klein					groß 101
Milchcharakter	wenig					viel 105
Körpertiefe	wenig					viel 95
Stärke	schwach					stark 94
Beckenneigung	ansteigend					abfallend 93
Beckenbreite	schmal					breit 98
Hinterbeinwinkel	steil					gewinkelt 99
Klauenwinkel	flach					steil 101
Sprunggelenk	gefüllt					trocken 100
Hinterbeinstellung	nach außen					parallel 103
Bewegung	schlecht					gut 104
Hintereuterhöhe	tief					hoch 110
Zentralband	schwach					stark 97
Strichplatzierung vorne	außen					innen 99
Strichplatzierung hinten	außen					innen 82
Vordereuteraufhängung	lose					fest 118
Eutertiefe	tief					hoch 115
Strichlänge	kurz					lang 106

HWH

Gincero P

Züchter: Heinrich Weckesser, Hatzbach
Besitzer: Phönix (QNE)

10.619224

DE 16 04313525
aAa 432651
A2A2
geb.: 12.03.2020



Gigabyte v. Gymnast
HWH Cecil PP

Adagio P v. Powerball P
COL Caroline PP

Zumba P
COL 1018
(1) GP 84
v. Earnhardt P

RZG

139

RZ€

1.336

RZM	121
Milch kg	+517
Fett %	+0,06
Fett kg	+27
Eiweiß %	+0,12
Eiweiß kg	+30

RZE	130
Milchtyp	96
Körper	104
Fundament	106
Euter	135

RZN	115
RZS	125
RZD	91
RZR	117
RZKd	100
RZKm	105

RZGesund	120
RZEuterfit	111
RZKlaue	105
RZMetabol	111
RZRepro	109
RZKälberfit	97
DDcontrol	101

→ Wurzeln bei Lacreast Cosmopolitan
→ Typvolle, kapitale Töchter mit Spitzeneutern

Linearprofil		88	100	112	124	
Größe	klein					groß 106
Milchcharakter	wenig					viel 96
Körpertiefe	wenig					viel 94
Stärke	schwach					stark 104
Beckenneigung	ansteigend					abfallend 109
Beckenbreite	schmal					breit 105
Hinterbeinwinkel	steil					gewinkelt 83
Klauenwinkel	flach					steil 108
Sprungelenk	gefüllt					trocken 96
Hinterbeinstellung	nach außen					parallel 111
Bewegung	schlecht					gut 106
Hintereuterhöhe	tief					hoch 136
Zentralband	schwach					stark 109
Strichplatzierung vorne	außen					innen 96
Strichplatzierung hinten	außen					innen 92
Vordereuteraufhängung	lose					fest 127
Eutertiefe	tief					hoch 127
Strichlänge	kurz					lang 108

Sloth

Hansen PP

Züchter: Kristian Sloth, Lemvig, Dänemark
Besitzer: Phönix (QNE)

10.619203

DK 56 09302793
aAa 132546
A2A2
BB
geb.: 01.02.2019



Hotspot P v. Superhero
DK 56 09302624 P
(3) GP 83
3/2 LA 9791 4,25 416 3,55 348
HL 2 10002 4,32 432 3,65 365

Hologram P v. Monterey
DK 56 09302450
(2) VG 85
3/3 LA 12252 4,31 528 3,54 434
HL 3 13749 4,33 595 3,43 471

Balisto
Sloth Epic Chartmist
(1) VG 87
v. Epic

RZG

138

RZ€

1.465

RZM	124
Milch kg	+154
Fett %	+0,36
Fett kg	+43
Eiweiß %	+0,23
Eiweiß kg	+29

RZE	121
Milchtyp	109
Körper	95
Fundament	108
Euter	123

RZN	117
RZS	107
RZD	106
RZR	115
RZKd	105
RZKm	102
RZRobot	123

RZGesund	117
RZEuterfit	111
RZKlaue	107
RZMetabol	105
RZRepro	110
RZKälberfit	106
DDcontrol	106

→ Stark gefragt und aus der Kuhfamilie von Shottle
→ Super Inhaltsstoffe, beste Robotertauglichkeit

Linearprofil		88	100	112	124	
Größe	klein					groß 99
Milchcharakter	wenig					viel 110
Körpertiefe	wenig					viel 102
Stärke	schwach					stark 91
Beckenneigung	ansteigend					abfallend 91
Beckenbreite	schmal					breit 95
Hinterbeinwinkel	steil					gewinkelt 95
Klauenwinkel	flach					steil 99
Sprungelenk	gefüllt					trocken 115
Hinterbeinstellung	nach außen					parallel 96
Bewegung	schlecht					gut 103
Hintereuterhöhe	tief					hoch 117
Zentralband	schwach					stark 106
Strichplatzierung vorne	außen					innen 84
Strichplatzierung hinten	außen					innen 84
Vordereuteraufhängung	lose					fest 124
Eutertiefe	tief					hoch 125
Strichlänge	kurz					lang 99

Havano PP

Züchter: Florian Viering, Landau
Besitzer: Phönix (QNE)

10.619205
DE 06 67302807
aAa 234165
A2A2
BB
geb.: 29.03.2019



Schwarzbunt

[Hotspot P v. Superhero Missy P (2) VG 87 3/2 LA 12553 4,41 554 3,58 450 HL 2 15002 4,26 639 3,58 537	[Mission P RDC v. Missouri WIL MM
--	---

[**Penley WIL Meggy**
(2) VG 86
v. **Boss**

RZG 137 RZ€ 1.447

RZM 128	RZE 121
Milch kg +491	Milchtyp 120
Fett % +0,22	Körper 93
Fett kg +42	Fundament 116
Eiweiß % +0,19	Euter 114
Eiweiß kg +37	

RZN 115	RZGesund 115
RZS 110	RZEuterfit 109
RZD 100	RZKlaue 116
RZR 108	RZMetabol 101
RZKd 106	RZRepro 105
RZKm 103	RZKälberfit 100
RZRobot 112	DDcontrol 114

→ Verspricht hohe Inhaltsstoffe und gute Gesundheit
→ Top Fundamente, geringe Mortellaroanfälligkeit

Linearprofil		88	100	112	124	
Größe	klein					groß 101
Milchcharakter	wenig					viel 121
Körpertiefe	wenig					viel 103
Stärke	schwach					stark 86
Beckenneigung	ansteigend					abfallend 86
Beckenbreite	schmal					breit 96
Hinterbeinwinkel	steil					gewinkelt 100
Klauenwinkel	flach					steil 96
Sprunggelenk	gefüllt					trocken 120
Hinterbeinstellung	nach außen					parallel 106
Bewegung	schlecht					gut 109
Hintereuterhöhe	tief					hoch 114
Zentralband	schwach					stark 109
Strichplatzierung vorne	außen					innen 94
Strichplatzierung hinten	außen					innen 105
Vordereuteraufhängung	lose					fest 112
Eutertiefe	tief					hoch 108
Strichlänge	kurz					lang 102

Hottop P

Züchter: Gerd Wemken, Schwanewede
Besitzer: Phönix (RBB)

10.811700
DE 03 62071899
aAa 324156
BB
geb.: 29.12.2020



[Halifax P v. Hotspot P WHO Anita P (1) VG 86 1/1 LA 9858 4,69 462 3,84 379	[My Dream P RDC v. Mission P WHO Alexa (1) VG 85 1/1 LA 10071 4,71 474 4,08 411
---	---

[**Bandares MAR Dream**
(3) EX 90
v. **Damaris**

RZG 156 RZ€ 2.409

RZM 149	RZE 122
Milch kg +1169	Milchtyp 119
Fett % +0,29	Körper 102
Fett kg +79	Fundament 113
Eiweiß % +0,19	Euter 113
Eiweiß kg +62	

RZN 121	RZGesund 118
RZS 103	RZEuterfit 107
RZD 114	RZKlaue 115
RZR 105	RZMetabol 109
RZKd 110	RZRepro 103
RZKm 113	RZKälberfit 110
RZRobot 121	DDcontrol 116

→ Hornloser Allrounder auf Spitzenniveau
→ Leichte Geburten und vitale Kälber

Linearprofil		88	100	112	124	
Größe	klein					groß 108
Milchcharakter	wenig					viel 122
Körpertiefe	wenig					viel 106
Stärke	schwach					stark 92
Beckenneigung	ansteigend					abfallend 99
Beckenbreite	schmal					breit 100
Hinterbeinwinkel	steil					gewinkelt 101
Klauenwinkel	flach					steil 90
Sprunggelenk	gefüllt					trocken 117
Hinterbeinstellung	nach außen					parallel 109
Bewegung	schlecht					gut 108
Hintereuterhöhe	tief					hoch 118
Zentralband	schwach					stark 104
Strichplatzierung vorne	außen					innen 100
Strichplatzierung hinten	außen					innen 87
Vordereuteraufhängung	lose					fest 110
Eutertiefe	tief					hoch 106
Strichlänge	kurz					lang 96

Lupus PP

Züchter: Wentrup GbR, Borgloh
Besitzer: Phönix (QNE)

[Lupo PP RDC v. Lucky-PP
Starlight PP
1/1 LA 9556 4,22 403 3,67 351

[Starr-P v. Franchise
MS Sstar Sens 23482 P
(1) GP 83
1/1 LA 12794 4,01 513 3,26 417

10.619229
DE 03 62263497
aAa 315246
geb.: 16.08.2020

[Superstar
IHG Mardi Sens 9020 P
(1) GP 83
v. Mardi Gras



RZG 144 RZ€ 1.867

RZM 127	RZE 117
Milch kg +41	Milchtyp 105
Fett % +0,55	Körper 98
Fett kg +58	Fundament 108
Eiweiß % +0,27	Euter 117
Eiweiß kg +28	

RZN 117	RZGesund 125
RZS 115	RZEuterfit 116
RZD 88	RZKlaue 112
RZR 118	RZMetabol 107
RZKd 108	RZRepro 109
RZKm 113	RZKälberfit 110
	DDcontrol 110

→ Aus der Charpentier Mr. Burns Sisi EX 92-Familie
→ Hohe Fett- und Eiweißprozentage bei guter Gesundheit

Linearprofil		88	100	112	124	
Größe	klein					groß 103
Milchcharakter	wenig					viel 107
Körpertiefe	wenig					viel 94
Stärke	schwach					stark 93
Beckenneigung	ansteigend					abfallend 103
Beckenbreite	schmal					breit 103
Hinterbeinwinkel	steil					gewinkelt 89
Klauenwinkel	flach					steil 99
Sprunggelenk	gefüllt					trocken 105
Hinterbeinstellung	nach außen					parallel 108
Bewegung	schlecht					gut 105
Hintereuterhöhe	tief					hoch 123
Zentralband	schwach					stark 96
Strichplatzierung vorne	außen					innen 92
Strichplatzierung hinten	außen					innen 96
Vordereuteraufhängung	lose					fest 113
Eutertiefe	tief					hoch 114
Strichlänge	kurz					lang 101

Morty PP RDC

Züchter: Heinrich Weckesser, Hatzbach
Besitzer: Phönix (QNE)

[Money P v. Match P RDC
HWH Eva P
(1) VG 86
200 T. 7446 4,43 330 3,18 237

[Gywer RDC v. Gymnast
ZT Elena P
(1) VG 85
1/1 LA 12429 3,11 386 3,42 425

10.619237
DE 06 67716746
aAa 234165
geb.: 03.07.2021

[Polo P RDC
ZT Elaine
(2) VG 86
v. Balisto



RZG 143 RZ€ 1.772

RZM 134	RZE 119
Milch kg +559	Milchtyp 106
Fett % +0,46	Körper 105
Fett kg +71	Fundament 115
Eiweiß % +0,15	Euter 110
Eiweiß kg +35	

RZN 112	RZGesund 119
RZS 108	RZEuterfit 110
RZD 91	RZKlaue 114
RZR 98	RZMetabol 106
RZKd 113	RZRepro 105
RZKm 109	RZKälberfit 118
	DDcontrol 107

→ Erster Money P-Sohn aus aufstrebender Kuhfamilie
→ Gute Kälberfitness, Färsenbulle

Linearprofil		88	100	112	124	
Größe	klein					groß 107
Milchcharakter	wenig					viel 108
Körpertiefe	wenig					viel 102
Stärke	schwach					stark 101
Beckenneigung	ansteigend					abfallend 91
Beckenbreite	schmal					breit 105
Hinterbeinwinkel	steil					gewinkelt 96
Klauenwinkel	flach					steil 106
Sprunggelenk	gefüllt					trocken 110
Hinterbeinstellung	nach außen					parallel 109
Bewegung	schlecht					gut 108
Hintereuterhöhe	tief					hoch 115
Zentralband	schwach					stark 100
Strichplatzierung vorne	außen					innen 80
Strichplatzierung hinten	außen					innen 89
Vordereuteraufhängung	lose					fest 112
Eutertiefe	tief					hoch 111
Strichlänge	kurz					lang 97

Schreuer 3STAR

Sampler PP

Züchter: Fam. Reurslag, Laren & GenHotel B.V., Heino, Niederlande
 Besitzer: Phönix (RUW)

10.688636

NL 948855759
 aAa 234165
 A2A2
 geb.: 07.04.2020



Schwarzbunt

[Simon P v. Semino
 Sietskeshoeve K&L BT Nadia P
 (1) GP 84
 194 T. 5624 3,84 216 3,45 194

[Batch P v. Battlecry
 K&L Nadia

[Profit
 Apina Nadja 38

v. Balisto

RZG 147 RZ€ 1.901

RZM 138	RZE 120
Milch kg +814	Milchtyp 99
Fett % +0,30	Körper 115
Fett kg +65	Fundament 118
Eiweiß % +0,16	Euter 107
Eiweiß kg +46	

RZN 116	RZGesund 120
RZS 107	RZEuterfit 110
RZD 92	RZKlaue 112
RZR 100	RZMetabol 112
RZKd 104	RZRepro 102
RZKm 111	RZKälberfit 103
	DDcontrol 103

→ Milch mit hohen Inhaltsstoffen
 → Gute Fundamente mit allerbesten Mobilität

Linearprofil		88	100	112	124	
Größe	klein					groß 104
Milchcharakter	wenig					viel 97
Körpertiefe	wenig					viel 110
Stärke	schwach					stark 113
Beckenneigung	ansteigend					abfallend 82
Beckenbreite	schmal					breit 114
Hinterbeinwinkel	steil					gewinkelt 95
Klauenwinkel	flach					steil 105
Sprungelenk	gefüllt					trocken 104
Hinterbeinstellung	nach außen					parallel 118
Bewegung	schlecht					gut 114
Hintereuterhöhe	tief					hoch 118
Zentralband	schwach					stark 99
Strichplatzierung vorne	außen					innen 89
Strichplatzierung hinten	außen					innen 88
Vordereuteraufhängung	lose					fest 106
Eutertiefe	tief					hoch 100
Strichlänge	kurz					lang 104

Heeb's

Selecao PP

Züchter: Markus Heeb, Güttingen, Schweiz
 Besitzer: Phönix (QNE)

10.619330

CH 12 01 52289633
 aAa 234156
 geb.: 28.08.2020



[Simon P v. Semino
 Now or never P

[Hotspot P v. Superhero
 Nelina
 (2) GP 84
 2/2 LA 10580 4,69 496 4,14 438
 HL 2 11464 4,50 516 3,99 457

[Jetset
 Nelize

v. Balisto

RZG 142 RZ€ 1.471

RZM 125	RZE 135
Milch kg +160	Milchtyp 109
Fett % +0,48	Körper 107
Fett kg +55	Fundament 116
Eiweiß % +0,19	Euter 130
Eiweiß kg +25	

RZN 114	RZGesund 119
RZS 116	RZEuterfit 113
RZD 95	RZKlaue 110
RZR 108	RZMetabol 107
RZKd 99	RZRepro 103
RZKm 107	RZKälberfit 101
RZRobot 120	DDcontrol 107

→ Spezialist für Fundament und Euter
 → Robotertauglich mit besten Werten für Gesundheit

Linearprofil		88	100	112	124	
Größe	klein					groß 112
Milchcharakter	wenig					viel 109
Körpertiefe	wenig					viel 103
Stärke	schwach					stark 103
Beckenneigung	ansteigend					abfallend 93
Beckenbreite	schmal					breit 107
Hinterbeinwinkel	steil					gewinkelt 99
Klauenwinkel	flach					steil 101
Sprungelenk	gefüllt					trocken 110
Hinterbeinstellung	nach außen					parallel 111
Bewegung	schlecht					gut 110
Hintereuterhöhe	tief					hoch 123
Zentralband	schwach					stark 110
Strichplatzierung vorne	außen					innen 97
Strichplatzierung hinten	außen					innen 98
Vordereuteraufhängung	lose					fest 123
Eutertiefe	tief					hoch 129
Strichlänge	kurz					lang 103

THH

Smaug PP

Züchter: Thomsen GbR, Kleinwiehe
Besitzer: Phönix (RA)

10.823273

DE 01 241 82627
aAa 432561
geb.: 23.09.2020



Simon P v. Semino
THH Universum
(1) VG 85
1/1 LA 9617 3,51 338 3,39 326

Match P RDC v. Mission P RDC
Union P
(3) VG 87
3/2 LA 14207 3,22 458 3,31 470
HL 2 16490 3,14 517 3,25 536

Kerrigan
Tirsvad Kanu Nepha P RDC
(5) VG 89
v. Kanu P

RZG 154 RZ€ 2.345

RZM 142	RZE 115
Milch kg +2193	Milchtyp 103
Fett % -0,25	Körper 118
Fett kg +57	Fundament 101
Eiweiß % -0,14	Euter 110
Eiweiß kg +58	

RZN 129	RZGesund 119
RZS 122	RZEuterfit 111
RZD 89	RZKlaue 106
RZR 117	RZMetabol 109
RZKd 98	RZRepro 110
RZKm 114	RZKälberfit 96
	DDcontrol 98

→ Homozygot hornlos mit hoher Milchmenge
→ Hervorragende Nutzungsdauer und beste Gesundheit

Linearprofil		88	100	112	124	
Größe	klein					groß 113
Milchcharakter	wenig					viel 102
Körpertiefe	wenig					viel 106
Stärke	schwach					stark 112
Beckenneigung	ansteigend					abfallend 97
Beckenbreite	schmal					breit 119
Hinterbeinwinkel	steil					gewinkelt 93
Klauenwinkel	flach					steil 109
Sprungelenk	gefüllt					trocken 96
Hinterbeinstellung	nach außen					parallel 100
Bewegung	schlecht					gut 100
Hintereuterhöhe	tief					hoch 108
Zentralband	schwach					stark 113
Strichplatzierung vorne	außen					innen 97
Strichplatzierung hinten	außen					innen 101
Vordereuteraufhängung	lose					fest 106
Eutertiefe	tief					hoch 107
Strichlänge	kurz					lang 113

PG

Solpoll PP RDC

Züchter: Prisma Gen, Altenberge
Besitzer: Phönix (QNE)

10.619221

DE 03 62476416
aAa 432651
A2A2
geb.: 30.12.2019



Solitair P v. Salvatore RDC
PG Dairyqueen P
(2) VG 85
2/1 LA 10849 4,12 447 3,63 394

Mission P RDC v. Missouri
Seagull-Bay Daiquiri

Commander
Seagull-Bay Ssire Daphne
(1) VG 88
v. Supersire

RZG 134 RZ€ 1.394

RZM 130	RZE 116
Milch kg +587	Milchtyp 110
Fett % +0,27	Körper 102
Fett kg +53	Fundament 103
Eiweiß % +0,15	Euter 115
Eiweiß kg +37	

RZN 112	RZGesund 111
RZS 107	RZEuterfit 106
RZD 109	RZKlaue 109
RZR 99	RZMetabol 103
RZKd 107	RZRepro 101
RZKm 101	RZKälberfit 110
RZRobot 117	DDcontrol 111

→ Aus Wesswood-HC Rudy Missy EX 92-Familie
→ AMS geeignete Euter, gute Melkbarkeit

Linearprofil		88	100	112	124	
Größe	klein					groß 108
Milchcharakter	wenig					viel 110
Körpertiefe	wenig					viel 99
Stärke	schwach					stark 98
Beckenneigung	ansteigend					abfallend 93
Beckenbreite	schmal					breit 105
Hinterbeinwinkel	steil					gewinkelt 105
Klauenwinkel	flach					steil 101
Sprungelenk	gefüllt					trocken 101
Hinterbeinstellung	nach außen					parallel 100
Bewegung	schlecht					gut 101
Hintereuterhöhe	tief					hoch 115
Zentralband	schwach					stark 94
Strichplatzierung vorne	außen					innen 83
Strichplatzierung hinten	außen					innen 90
Vordereuteraufhängung	lose					fest 119
Eutertiefe	tief					hoch 120
Strichlänge	kurz					lang 99

30-32

Rotbunt

classix



Power-Tochter
Piniere Farm Power R Dafne
Züchter: Piniere Farm, Italien
Foto: Luca Nolli

Swissbec

Power

10.924737

CH 12 01 19773304
aAa 231456
A2A2



Geboren: 27.06.2015
Züchter: Swissbec Genetics, Cheiry, Schweiz
Besitzer: Phönix (QNE)

[Durango RDC v. McCutchen
Castel Talina RDC
(3) EX 90
5/4 LA 10572 4,19 443 3,33 352
HL 3 11522 4,13 476 3,38 390

[Mogul v. Dorcy
Vidia Demello Ravisante Red
(5) EX 91
6/5 LA 9871 3,70 365 3,37 333
HL 5 10755 3,65 393 3,48 374

[Demello RDC
Vidia Miss
(2) VG 89
v. Mr. Burns RDC

- Spitzenvererber mit Outcross-Pedigree
- Die Töchter sind bei Schauen stets vorne mit dabei
- Mit im Paket sind Leistung und Nutzungsdauer

RZG

134 RZ€ 1.234



RZB My-Power, 2. La, Manfred Uhrig, Sulzbach

RZM	125	RZE	122
Tö. / Betr.	3106 / 1385	Tö. / Betr.	1820 / 876
Milch kg	+1297	Milchtyp	108
Fett %	-0,31	Körper	93
Fett kg	+21	Fundament	107
Eiweiß %	-0,02	Euter	128
Eiweiß kg	+43		

RZN	121	RZGesund	104
RZS	104	RZEuterfit	98
RZD	111	RZKlaue	104
RZR	112	RZMetabol	104
RZKd	109	RZRepro	108
RZKm	117	RZKälberfit	99
		DDcontrol	115



Piniere Farm Power R Dafne, Piniere Farm, Italien

Linearprofil		88	100	112	124	
Größe	klein					groß 112
Milchcharakter	wenig					viel 105
Körpertiefe	wenig					viel 83
Stärke	schwach					stark 91
Beckenneigung	ansteigend					abfallend 98
Beckenbreite	schmal					breit 99
Hinterbeinwinkel	steil					gewinkelt 119
Klauenwinkel	flach					steil 87
Sprunggelenk	gefüllt					trocken 113
Hinterbeininstellung	nach außen					parallel 107
Bewegung	schlecht					gut 110
Hintereuterhöhe	tief					hoch 130
Zentralband	schwach					stark 97
Strichplatzierung vorne	außen					innen 108
Strichplatzierung hinten	außen					innen 105
Vordereuteraufhängung	lose					fest 122
Eutertiefe	tief					hoch 128
Strichlänge	kurz					lang 81

Drouner

Effektiv

Züchter: Drouner Holsteins, Drouwenermond, Niederlande
Besitzer: Phönix (RSH)

Effort v. Ellmau Drouner AJDH Aiko RDC (1) VG 87	9569 4,63 443 3,56 341
HL 2	10092 4,66 470 3,43 346

Freddie v. O-Man KHW Goldwyn Aiko RDC (3) EX 91	11102 5,14 571 3,89 432
HL 2	11530 5,20 600 3,95 456

Goldwin Kamps-Hollow Altitude RDC (3) EX 95	v. Durham
---	------------------

10.587528

NL 630836802
aAa 432561
BB
geb.: 20.08.2015



Viona, 2. La, Solterbeck, Beringstedt

Rotbunt

RZG 132 RZ€ 1.115

RZM 118 Tö. / Betr. 1007 / 409	RZE 128 Tö. / Betr. 347 / 144
Milch kg +468	Milchtyp 106
Fett % +0,00	Körper 113
Fett kg +19	Fundament 116
Eiweiß % +0,11	Euter 120
Eiweiß kg +27	

RZN 119	RZGesund 116
RZS 107	RZEuterfit 109
RZD 101	RZKlaue 111
RZR 100	RZMetabol 106
RZKd 101	RZRepro 107
RZKm 110	RZKälberfit 103
	DDcontrol 107

→ Töchter mit Substanz und hoher Funktionalität
→ Hervorragende Fundamente und Euter

Linearprofil		88	100	112	124	
Größe	klein					groß 115
Milchcharakter	wenig					viel 103
Körpertiefe	wenig					viel 109
Stärke	schwach					stark 113
Beckenneigung	ansteigend					abfallend 100
Beckenbreite	schmal					breit 104
Hinterbeinwinkel	steil					gewinkelt 96
Klauenwinkel	flach					steil 121
Sprungelenk	gefüllt					trocken 101
Hinterbeinstellung	nach außen					parallel 109
Bewegung	schlecht					gut 110
Hintereuterhöhe	tief					hoch 118
Zentralband	schwach					stark 120
Strichplatzierung vorne	außen					innen 109
Strichplatzierung hinten	außen					innen 108
Vordereuteraufhängung	lose					fest 107
Eutertiefe	tief					hoch 117
Strichlänge	kurz					lang 88

Mornigview RUW

El Toro

Züchter: Mornigview Holsteins, Durango, USA
Besitzer: Phönix (RUW)

Eloped Red v. Sympatico RDC Mornigview Racer 4405 RDC (3) VG 88	16575 3,80 630 3,43 568
HL 3	18069 3,72 673 3,40 615

Racer v. Lexor Mornigview Mogul Renea RDC (2) VG 88	14309 4,19 599 3,32 475
HL 2	15917 4,08 650 3,27 520

Mogul Mornigview Roxy RDC (2) EX 90	v. Super
---	-----------------

10.917594

DE 07 70417244
aAa 423516
BB
geb.: 25.03.2017



Trixie, Georg Geuecke, Attendorf

RZG 144 RZ€ 1.748

RZM 152 Tö. / Betr. 421 / 234	RZE 112 Tö. / Betr. 115 / 69
Milch kg +2520	Milchtyp 108
Fett % -0,31	Körper 94
Fett kg +68	Fundament 102
Eiweiß % -0,12	Euter 115
Eiweiß kg +75	

RZN 109	RZGesund 109
RZS 110	RZEuterfit 101
RZD 100	RZKlaue 110
RZR 103	RZMetabol 102
RZKd 114	RZRepro 106
RZKm 104	RZKälberfit 84
	DDcontrol 112

→ Viel Leistung in Profil und Pedigree
→ Gesunde Klauen und reduzierte Mortellaroanfälligkeit

Linearprofil		88	100	112	124	
Größe	klein					groß 107
Milchcharakter	wenig					viel 111
Körpertiefe	wenig					viel 92
Stärke	schwach					stark 94
Beckenneigung	ansteigend					abfallend 111
Beckenbreite	schmal					breit 98
Hinterbeinwinkel	steil					gewinkelt 110
Klauenwinkel	flach					steil 96
Sprungelenk	gefüllt					trocken 100
Hinterbeinstellung	nach außen					parallel 105
Bewegung	schlecht					gut 103
Hintereuterhöhe	tief					hoch 119
Zentralband	schwach					stark 95
Strichplatzierung vorne	außen					innen 130
Strichplatzierung hinten	außen					innen 120
Vordereuteraufhängung	lose					fest 111
Eutertiefe	tief					hoch 110
Strichlänge	kurz					lang 99

K&L

Payred

Züchter: GenHotel B.V., Heino, Niederlande
Besitzer: Phönix (QNE)

Payball v. Perfect Aiko RDC
SH Jolie RDC

3/3 LA 14908 3,66 545 3,28 489
HL 3 17070 3,45 589 3,22 550

Brekem RDC v. Bookem
SH Jumper 48 RDC

(1) VG 85
2/1 LA 10029 3,19 320 3,36 337

Alchemy RDC
SH Jumper 18
(2) VG 88
v. Man-O-Man

10.924751

DE 06 66993670
aAa 234165
geb.: 22.02.2017



CAS Zensi, Caspar GbR, Heimertshausen

RZG

130

RZ€

1.203

RZM	123
Tö. / Betr.	118 / 75
Milch kg	+1330
Fett %	-0,16
Fett kg	+37
Eiweiß %	-0,17
Eiweiß kg	+29

RZN	120
RZS	91
RZD	104
RZR	109
RZKd	108
RZKm	113
RZRobot	101

RZE	114
Tö. / Betr.	64 / 44
Milchtyp	104
Körper	101
Fundament	112
Euter	109

RZGesund	108
RZEuterfit	103
RZKlaue	103
RZMetabol	105
RZRepro	104
RZKälberfit	85
DDcontrol	94

- Sehr gute Nutzungsdauer auf guten Beinen
- Steigerung in Leistung und Exterieur mit mehr Töchtern

Linearprofil		88	100	112	124
Größe	klein				groß 102
Milchcharakter	wenig				viel 102
Körpertiefe	wenig				viel 99
Stärke	schwach				stark 97
Beckenneigung	ansteigend				abfallend 99
Beckenbreite	schmal				breit 100
Hinterbeinwinkel	steil				gewinkelt 102
Klauenwinkel	flach				steil 107
Sprungelenk	gefüllt				trocken 99
Hinterbeinstellung	nach außen				parallel 113
Bewegung	schlecht				gut 109
Hintereuterhöhe	tief				hoch 109
Zentralband	schwach				stark 116
Strichplatzierung vorne	außen				innen 107
Strichplatzierung hinten	außen				innen 104
Vordereuteraufhängung	lose				fest 104
Eutertiefe	tief				hoch 102
Strichlänge	kurz				lang 95

SPH

Sir John

Züchter: Jochen Geisel, Niedergrenzbach
Besitzer: Phönix (QNE)

Styx Red v. Entitle RDC
Boisvert SPH Saga
(3) VG 87

5/4 LA 11433 3,31 378 3,63 415
HL 3 12504 3,52 440 3,72 465

Brekem RDC v. Bookem
Croteau Alchemy Samara
(2) VG 87

2/2 LA 12925 3,71 479 3,39 438
HL 2 13728 3,79 520 3,38 464

Alchemy RDC
Gen-I-Beq Sammy RDC
(1) VG 85
v. Gerard

10.924752

DE 06 67098843
aAa 234165
BB
geb.: 02.06.2017



Baby, Meier GbR, Wetterburg

RZG

133

RZ€

1.230

RZM	119
Tö. / Betr.	22 / 13
Milch kg	+1313
Fett %	-0,49
Fett kg	+3
Eiweiß %	-0,07
Eiweiß kg	+39

RZN	116
RZS	111
RZD	86
RZR	111
RZKd	112
RZKm	107

RZE	118
Tö. / Betr.	17 / 11
Milchtyp	97
Körper	105
Fundament	116
Euter	111

RZGesund	114
RZEuterfit	107
RZKlaue	108
RZMetabol	107
RZRepro	107
RZKälberfit	106
DDcontrol	112

- Abfallende Becken sowie prima Fundamente und Euter
- Wünschenswerte direkte und maternale Kalbeeigenschaften

Linearprofil		88	100	112	124
Größe	klein				groß 111
Milchcharakter	wenig				viel 97
Körpertiefe	wenig				viel 101
Stärke	schwach				stark 107
Beckenneigung	ansteigend				abfallend 109
Beckenbreite	schmal				breit 102
Hinterbeinwinkel	steil				gewinkelt 108
Klauenwinkel	flach				steil 94
Sprungelenk	gefüllt				trocken 116
Hinterbeinstellung	nach außen				parallel 110
Bewegung	schlecht				gut 113
Hintereuterhöhe	tief				hoch 100
Zentralband	schwach				stark 92
Strichplatzierung vorne	außen				innen 105
Strichplatzierung hinten	außen				innen 98
Vordereuteraufhängung	lose				fest 118
Eutertiefe	tief				hoch 116
Strichlänge	kurz				lang 85

34-36

Rotbunt

genomiX



Attila Red
Foto: Alex Arkink

Drouner

Aikano

Züchter: Drouner Holsteins, Drouwenermond, Niederlande
Besitzer: Phönix (QNE)

10.924773

NL 719644492
aAa 435216
A2A2
geb.: 16.12.2020



ATop-Red v. Salvatore RDC
Drouner Aiko 1609 RDC
(1) VG 85
2/1 LA 9130 4,19 383 3,47 317

Manana Red v. Sunfish RDC
Drouner DH Aiko RDC
(1) VG 88
4/3 LA 8130 4,64 377 3,63 295
HL 3 10377 4,48 465 3,42 355

DG Charley
Drouner AJDH Aiko 1288
(4) EX 91
v. Olympian RDC

RZG 152 RZ€ 2.094

RZM 139	RZE 130
Milch kg +1124	Milchtyp 112
Fett % +0,24	Körper 106
Fett kg +71	Fundament 126
Eiweiß % +0,06	Euter 116
Eiweiß kg +45	

RZN 120	RZGesund 117
RZS 114	RZEuterfit 104
RZD 94	RZKlaue 112
RZR 113	RZMetabol 107
RZKd 105	RZRepro 112
RZKm 113	RZKälberfit 97
	DDcontrol 115

→ Exklusives Pedigree aus der Altitude EX 95-Familie
→ Stilvolle Kühe, top Fundamente, längere Striche

Linearprofil		88	100	112	124	
Größe	klein					groß 105
Milchcharakter	wenig					viel 111
Körpertiefe	wenig					viel 111
Stärke	schwach					stark 103
Beckenneigung	ansteigend					abfallend 90
Beckenbreite	schmal					breit 98
Hinterbeinwinkel	steil					gewinkelt 87
Klauenwinkel	flach					steil 119
Sprungelenk	gefüllt					trocken 101
Hinterbeinstellung	nach außen					parallel 128
Bewegung	schlecht					gut 119
Hintereuterhöhe	tief					hoch 124
Zentralband	schwach					stark 117
Strichplatzierung vorne	außen					innen 117
Strichplatzierung hinten	außen					innen 124
Vordereuteraufhängung	lose					fest 107
Eutertiefe	tief					hoch 101
Strichlänge	kurz					lang 105

Morningview

Attila Red

Züchter: Tom J. Schmitt, Durango, USA
Besitzer: Phönix (QNE)

10.924771

DE 06 67609983
aAa 432561
geb.: 03.11.2020



AltaC-Red v. Salvatore RDC
Morningview App 5719 Red

Apprentice RDC v. Kingboy
Morningview Racer 4405
(3) VG 88
3/3 LA 16575 3,80 630 3,43 568
HL 3 18069 3,72 673 3,40 615

Racer
Morningview RENA RDC
(2) VG 88
v. Mogul

RZG 144 RZ€ 1.536

RZM 121	RZE 133
Milch kg +1048	Milchtyp 98
Fett % -0,15	Körper 115
Fett kg +27	Fundament 115
Eiweiß % -0,07	Euter 127
Eiweiß kg +29	

RZN 120	RZGesund 122
RZS 124	RZEuterfit 112
RZD 97	RZKlaue 113
RZR 110	RZMetabol 107
RZKd 106	RZRepro 109
RZKm 118	RZKälberfit 98
	DDcontrol 108

→ Allrounder mit elf Generationen VG oder EX
→ Top Gesundheit, Nutzungsdauer und Fruchtbarkeit

Linearprofil		88	100	112	124	
Größe	klein					groß 111
Milchcharakter	wenig					viel 97
Körpertiefe	wenig					viel 103
Stärke	schwach					stark 110
Beckenneigung	ansteigend					abfallend 97
Beckenbreite	schmal					breit 122
Hinterbeinwinkel	steil					gewinkelt 92
Klauenwinkel	flach					steil 111
Sprungelenk	gefüllt					trocken 102
Hinterbeinstellung	nach außen					parallel 111
Bewegung	schlecht					gut 111
Hintereuterhöhe	tief					hoch 123
Zentralband	schwach					stark 99
Strichplatzierung vorne	außen					innen 108
Strichplatzierung hinten	außen					innen 94
Vordereuteraufhängung	lose					fest 128
Eutertiefe	tief					hoch 123
Strichlänge	kurz					lang 91

OH DG

Donner

Züchter: De Oosterhof Holsteins, Delden, Niederlande
Besitzer: Phönix (QNE)

10.924770

DE 16 04241732
aAa 351426
BB
geb.: 26.08.2020



Rotbunt

[Doble RDC v. Salvatore RDC
OH DG Agrorio Red
(1) GP 84
2/2 LA 9008 4,74 427 3,60 324
HL 2 9644 4,58 442 3,50 338

[Argo RDC v. Silver
OH DG Rubellia RDC
(2) VG 86
2/2 LA 10347 4,59 475 3,48 360
HL 2 11080 4,52 501 3,48 386

[Rubicon
De Oosterhof Elani RDC
v. Aikman RDC

RZG 142 RZ€ 1.538

RZM 123	RZE 131
Milch kg +345	Milchtyp 106
Fett % +0,31	Körper 103
Fett kg +44	Fundament 115
Eiweiß % +0,16	Euter 127
Eiweiß kg +27	

RZN 119	RZGesund 119
RZS 116	RZEuterfit 108
RZD 100	RZKlaue 106
RZR 107	RZMetabol 111
RZKd 105	RZRepro 110
RZKm 112	RZKälberfit 98
RZRobot 114	DDcontrol 98

→ Einziger Doble RDC-Sohn, Outcrosspedigree
→ Hohe Fettprozentage, robotertauglich, beste Euter

Linearprofil		88	100	112	124	
Größe	klein					groß 109
Milchcharakter	wenig					viel 106
Körpertiefe	wenig					viel 99
Stärke	schwach					stark 95
Beckenneigung	ansteigend					abfallend 95
Beckenbreite	schmal					breit 101
Hinterbeinwinkel	steil					gewinkelt 95
Klauenwinkel	flach					steil 109
Sprungelenk	gefüllt					trocken 102
Hinterbeinstellung	nach außen					parallel 112
Bewegung	schlecht					gut 111
Hintereuterhöhe	tief					hoch 135
Zentralband	schwach					stark 106
Strichplatzierung vorne	außen					innen 115
Strichplatzierung hinten	außen					innen 104
Vordereuteraufhängung	lose					fest 116
Eutertiefe	tief					hoch 116
Strichlänge	kurz					lang 96

Sloth

Elios Red

Züchter: Kristian Sloth, Lemvig, Dänemark
Besitzer: Phönix (QNE)

10.924774

DK 56 09302943
aAa 234165
geb.: 07.01.2021



[Erotic Red v. Argo RDC
DK 55 97504733
(1) VG 88
2/1 LA 11096 3,88 430 3,33 369

[Spark Red v. Salvatore RDC
DK 56 09302669 RDC
(1) GP 84
1/1 LA 11191 3,80 425 3,54 396

[Styx Red
Balisto
(1) VG 87
v. Balisto

RZG 148 RZ€ 1.925

RZM 135	RZE 126
Milch kg +1560	Milchtyp 111
Fett % -0,17	Körper 101
Fett kg +46	Fundament 112
Eiweiß % -0,05	Euter 121
Eiweiß kg +49	

RZN 118	RZGesund 119
RZS 124	RZEuterfit 112
RZD 90	RZKlaue 107
RZR 106	RZMetabol 105
RZKd 116	RZRepro 109
RZKm 119	RZKälberfit 94
	DDcontrol 112

→ Exklusiver Erotic-Sohn aus der Kuhfamilie von Shottle
→ Beste Kalbmerkmale und top Eutergesundheit

Linearprofil		88	100	112	124	
Größe	klein					groß 112
Milchcharakter	wenig					viel 111
Körpertiefe	wenig					viel 98
Stärke	schwach					stark 95
Beckenneigung	ansteigend					abfallend 90
Beckenbreite	schmal					breit 104
Hinterbeinwinkel	steil					gewinkelt 91
Klauenwinkel	flach					steil 107
Sprungelenk	gefüllt					trocken 104
Hinterbeinstellung	nach außen					parallel 107
Bewegung	schlecht					gut 109
Hintereuterhöhe	tief					hoch 116
Zentralband	schwach					stark 109
Strichplatzierung vorne	außen					innen 111
Strichplatzierung hinten	außen					innen 104
Vordereuteraufhängung	lose					fest 115
Eutertiefe	tief					hoch 113
Strichlänge	kurz					lang 111

Sanderij

Ginger

Züchter: Johann & Siepie Hietbrink, Delden, Niederlande
Besitzer: Phönix (QNE)

10.924764

NL 936213231
aAa 243165
geb.: 27.08.2019



Gywer RDC v. Gymnast
Sanderij Massia Saskia Red
(1) VG 87
2/1 LA 8372 4,18 350 3,42 286

Salvatore RDC v. Supershot
Sanderij Riva Smile RDC
(2) GP 83
2/2 LA 8421 5,00 421 3,65 307
HL 2 8834 5,26 465 3,75 331

Riverboy RDC
Smile
(2) VG 85
v. Brekem RDC

RZG 152 RZ€ 2.116

RZM 144	RZE 130
Milch kg +1873	Milchtyp 115
Fett % -0,14	Körper 109
Fett kg +62	Fundament 115
Eiweiß % -0,05	Euter 121
Eiweiß kg +60	

RZN 117	RZGesund 117
RZS 113	RZEuterfit 104
RZD 106	RZKlaue 108
RZR 96	RZMetabol 114
RZKd 120	RZRepro 109
RZKm 114	RZKälberfit 105
RZRobot 125	DDcontrol 105

→ Nr. 1 Gywer RDC-Sohn mit top Exterieur, AMS geeignet
→ Starke Leistung, sehr gute Kalbeeigenschaften

Linearprofil		88	100	112	124	
Größe	klein					groß 127
Milchcharakter	wenig					viel 116
Körpertiefe	wenig					viel 116
Stärke	schwach					stark 106
Beckenneigung	ansteigend					abfallend 95
Beckenbreite	schmal					breit 105
Hinterbeinwinkel	steil					gewinkelt 81
Klauenwinkel	flach					steil 115
Sprunggelenk	gefüllt					trocken 104
Hinterbeinstellung	nach außen					parallel 115
Bewegung	schlecht					gut 109
Hintereuterhöhe	tief					hoch 121
Zentralband	schwach					stark 110
Strichplatzierung vorne	außen					innen 113
Strichplatzierung hinten	außen					innen 98
Vordereuteraufhängung	lose					fest 112
Eutertiefe	tief					hoch 111
Strichlänge	kurz					lang 111

KNS

Serge Red

Züchter: Nikolai Niermann, Schiplage
Besitzer: Phönix (QNE)

10.924772

DE 03 63334328
aAa 342516
BB
geb.: 19.11.2020



Shimmer RDC v. Salvatore RDC
KNS Daddy Cool
(1) GP 84
2/1 LA 11566 3,67 425 3,13 362

Styx Red v. Entitle RDC
KNS Dorte

Apoll P
KNS Dalista
(3) VG 87
v. Balisto

RZG 157 RZ€ 2.365

RZM 140	RZE 129
Milch kg +1867	Milchtyp 114
Fett % -0,16	Körper 101
Fett kg +59	Fundament 126
Eiweiß % -0,10	Euter 115
Eiweiß kg +54	

RZN 126	RZGesund 123
RZS 118	RZEuterfit 110
RZD 94	RZKlaue 115
RZR 106	RZMetabol 107
RZKd 111	RZRepro 112
RZKm 111	RZKälberfit 113
	DDcontrol 117

→ Kompletter Spitzenvererber, top Exterieur, Bullenvater
→ Starke Leistung, hohe Nutzungsdauer, Kälberfitness

Linearprofil		88	100	112	124	
Größe	klein					groß 114
Milchcharakter	wenig					viel 114
Körpertiefe	wenig					viel 104
Stärke	schwach					stark 97
Beckenneigung	ansteigend					abfallend 104
Beckenbreite	schmal					breit 92
Hinterbeinwinkel	steil					gewinkelt 90
Klauenwinkel	flach					steil 110
Sprunggelenk	gefüllt					trocken 111
Hinterbeinstellung	nach außen					parallel 121
Bewegung	schlecht					gut 119
Hintereuterhöhe	tief					hoch 115
Zentralband	schwach					stark 102
Strichplatzierung vorne	außen					innen 111
Strichplatzierung hinten	außen					innen 108
Vordereuteraufhängung	lose					fest 112
Eutertiefe	tief					hoch 107
Strichlänge	kurz					lang 96

38-42

Rotbunt

polled



3STAR HWH

Globed P

10.924776

NL 883084818
aAa 345216
A2A2



Geboren: 18.05.2021
Züchter: Heinrich Weckesser, Hatzbach u. GenHotel B.V., Heino, Niederlande
Besitzer: Phönix (QNE)

Global v. Gywer RDC
Basic PP RDC
(1) GP 83
1/1 LA 7962 4,66 371 3,68 293

Hotspot P v. Superhero
Brigitta PP
(3) VG 87
4/3 LA 10066 4,02 405 3,52 354
HL 2 10526 4,04 425 3,52 371

Hologram P
MAR Belami P Red
(1) GP 83
v. Chipper P RDC

- **Höchster Global-Sohn und Bullenvater**
- **Super Fundamente und Euter, Färsenbulle**
- **Stark in Nutzungsdauer, Fruchtbarkeit und Gesundheit**

RZG 158 RZ€ 2.181

RZM	122	RZE	136
Milch kg	+1374	Milchtyp	97
Fett %	-0,29	Körper	97
Fett kg	+26	Fundament	123
Eiweiß %	-0,15	Euter	134
Eiweiß kg	+33		



M: Basic PP RDC, GenHotel B.V., Heino, Niederlande

RZN	133	RZGesund	131
RZS	124	RZEuterfit	116
RZD	94	RZKlaue	114
RZR	130	RZMetabol	114
RZKd	113	RZRepro	113
RZKm	112	RZKälberfit	104
		DDcontrol	112



MM: Brigitta PP, Franz Meyer, Friesoythe

Linearprofil		88	100	112	124	
Größe	klein					groß 106
Milchcharakter	wenig					viel 94
Körpertiefe	wenig					viel 86
Stärke	schwach					stark 99
Beckenneigung	ansteigend					abfallend 93
Beckenbreite	schmal					breit 100
Hinterbeinwinkel	steil					gewinkelt 86
Klauenwinkel	flach					steil 107
Sprunggelenk	gefüllt					trocken 120
Hinterbeinstellung	nach außen					parallel 114
Bewegung	schlecht					gut 114
Hintereuterhöhe	tief					hoch 127
Zentralband	schwach					stark 122
Strichplatzierung vorne	außen					innen 109
Strichplatzierung hinten	außen					innen 111
Vordereuteraufhängung	lose					fest 123
Eutertiefe	tief					hoch 130
Strichlänge	kurz					lang 95

Broker PP

Züchter: Josef Henneke, Olsberg
Besitzer: Phönix (RUW), OHG

[**Born P RDC v. Battlecry Roxy 232 P**
58 T. 1870 3,96 74 2,99 56

[**Blue P RDC v. Boss Roxy 846**
(4) VG 88
5/5 LA 12838 3,53 453 3,14 403
HL 5 14676 3,40 499 3,20 470

10.917620
DE 05 40483226
aAa 243165
A2A2
geb.: 02.05.2018

[**Sympatico RDC Morningview Roxy RDC**
(2) EX 90
v. **Super**



Rotbunt

RZG 136 RZ€ 1.578

RZM 129	RZE 112
Milch kg +1060	Milchtyp 109
Fett % +0,10	Körper 96
Fett kg +54	Fundament 107
Eiweiß % -0,04	Euter 111
Eiweiß kg +33	

RZN 114	RZGesund 115
RZS 102	RZEuterfit 106
RZD 103	RZKlaue 106
RZR 103	RZMetabol 111
RZKd 108	RZRepro 106
RZKm 109	RZKälberfit 120
	DDcontrol 97

→ Kuhfamilie von Glenridge Citation Roxy EX 97
→ Korrekturbulle für Beckenneigung und Strichlänge

Linearprofil		88	100	112	124	
Größe	klein					groß 114
Milchcharakter	wenig					viel 109
Körpertiefe	wenig					viel 97
Stärke	schwach					stark 96
Beckenneigung	ansteigend					abfallend 119
Beckenbreite	schmal					breit 96
Hinterbeinwinkel	steil					gewinkelt 107
Klauenwinkel	flach					steil 105
Sprungelenk	gefüllt					trocken 103
Hinterbeinstellung	nach außen					parallel 107
Bewegung	schlecht					gut 103
Hintereuterhöhe	tief					hoch 106
Zentralband	schwach					stark 118
Strichplatzierung vorne	außen					innen 99
Strichplatzierung hinten	außen					innen 112
Vordereuteraufhängung	lose					fest 107
Eutertiefe	tief					hoch 107
Strichlänge	kurz					lang 113

KNS Depolo P

Züchter: Nikolai Niermann, Schiplage
Besitzer: Phönix (QNE)

[**Deko-Red P v. Debutant KNS Miss Balista P RDC**
(1) GP 84
255 T. 7132 4,44 317 3,39 242

[**Balisto v. Bookem KNS Miss Epic P RDC**
(1) GP 82
1/1 LA 10586 3,91 414 3,11 329

10.924742
DE 03 59770974
aAa 234165
geb.: 14.11.2016

[**Epic SHB Mrspoll P RDC**
(1) VG 86
v. **Mr.Sam**



BOP Bea, Geisel GbR, Niederlössigheim

RZG 132 RZ€ 1.307

RZM 140	RZE 116
Tö. / Betr. 64 / 44	Tö. / Betr. 33 / 23
Milch kg +2234	Milchtyp 123
Fett % -0,34	Körper 100
Fett kg +53	Fundament 108
Eiweiß % -0,19	Euter 110
Eiweiß kg +57	

RZN 103	RZGesund 103
RZS 96	RZEuterfit 104
RZD 98	RZKlaue 101
RZR 102	RZMetabol 100
RZKd 107	RZRepro 99
RZKm 95	RZKälberfit 103
	DDcontrol 89

→ Hornloser Milchmengenvererber, typstarke Töchter
→ Färsenbule mit guter Befruchtung

Linearprofil		88	100	112	124	
Größe	klein					groß 127
Milchcharakter	wenig					viel 121
Körpertiefe	wenig					viel 113
Stärke	schwach					stark 91
Beckenneigung	ansteigend					abfallend 100
Beckenbreite	schmal					breit 94
Hinterbeinwinkel	steil					gewinkelt 100
Klauenwinkel	flach					steil 108
Sprungelenk	gefüllt					trocken 103
Hinterbeinstellung	nach außen					parallel 103
Bewegung	schlecht					gut 104
Hintereuterhöhe	tief					hoch 109
Zentralband	schwach					stark 108
Strichplatzierung vorne	außen					innen 106
Strichplatzierung hinten	außen					innen 113
Vordereuteraufhängung	lose					fest 105
Eutertiefe	tief					hoch 105
Strichlänge	kurz					lang 112

THI
Holmer PP

Züchter: Rainer Thoenes, Kalkar
Besitzer: Phönix (QNE)

[**Host PP RDC v. Hotspot P**
Hul-Stein Amerika P RDC
(1) GP 84
2/1 LA 8930 5,04 450 3,81 340

[**Match P RDC v. Mission P RDC**
Hul-Stein Angela
(1) GP 81
2/1 LA 9425 4,27 402 3,62 341

10.924775
DE 05 41082332
aAa 432561
BB
geb.: 19.03.2021

[**Salvatore RDC**
Angie Red
(1) GP 84
v. **Symion RDC**



RZG 154 RZ€ 2.221

RZM 128	RZE 126
Milch kg +548	Milchtyp 98
Fett % +0,42	Körper 85
Fett kg +63	Fundament 113
Eiweiß % +0,08	Euter 134
Eiweiß kg +26	

RZN 131	RZGesund 125
RZS 127	RZEuterfit 112
RZD 93	RZKlaue 111
RZR 123	RZMetabol 112
RZKd 107	RZRepro 113
RZKm 112	RZKälberfit 107
	DDcontrol 110

→ **Wurzeln bei Felder Den Barb Cindy EX 91**
→ **Spitzenwerte für Fruchtbarkeit und Nutzungsdauer**

Linearprofil		88	100	112	124	
Größe	klein					groß 97
Milchcharakter	wenig					viel 96
Körpertiefe	wenig					viel 83
Stärke	schwach					stark 91
Beckenneigung	ansteigend					abfallend 88
Beckenbreite	schmal					breit 82
Hinterbeinwinkel	steil					gewinkelt 82
Klauenwinkel	flach					steil 106
Sprunggelenk	gefüllt					trocken 116
Hinterbeinstellung	nach außen					parallel 104
Bewegung	schlecht					gut 107
Hintereuterhöhe	tief					hoch 126
Zentralband	schwach					stark 103
Strichplatzierung vorne	außen					innen 94
Strichplatzierung hinten	außen					innen 82
Vordereuteraufhängung	lose					fest 131
Eutertiefe	tief					hoch 136
Strichlänge	kurz					lang 102

Waldclass
Miracle PP

Züchter: Van der Meulen-Algra, Suwald, Niederlande
Besitzer: Phönix (RUW)

[**My Dream P RDC v. Mission P RDC**
NH Mission P
(1) VG 85
3/2 LA 9976 3,77 376 3,28 327
HL 2 11903 3,78 450 3,24 386

[**Styx Red v. Entitle RDC**
Merle PP
(3) VG 88
3/3 LA 14216 3,72 529 3,45 490
HL 3 15081 3,67 554 3,39 511

10.917632
NL 564906990
aAa 243156
BB
geb.: 22.03.2019

[**Capple P**
RUW Maya P
(4) VG 86
v. **Asterix P**



RZG 137 RZ€ 1.403

RZM 120	RZE 122
Milch kg +901	Milchtyp 107
Fett % -0,20	Körper 91
Fett kg +17	Fundament 113
Eiweiß % +0,02	Euter 123
Eiweiß kg +34	

RZN 119	RZGesund 118
RZS 114	RZEuterfit 111
RZD 100	RZKlaue 116
RZR 101	RZMetabol 104
RZKd 114	RZRepro 101
RZKm 107	RZKälberfit 116
RZRobot 121	DDcontrol 117

→ **Aus der Apina Massia-Familie**
→ **Gesunde Klauen mit hoher Mortellaroresistenz**

Linearprofil		88	100	112	124	
Größe	klein					groß 103
Milchcharakter	wenig					viel 105
Körpertiefe	wenig					viel 90
Stärke	schwach					stark 91
Beckenneigung	ansteigend					abfallend 92
Beckenbreite	schmal					breit 91
Hinterbeinwinkel	steil					gewinkelt 100
Klauenwinkel	flach					steil 102
Sprunggelenk	gefüllt					trocken 110
Hinterbeinstellung	nach außen					parallel 108
Bewegung	schlecht					gut 107
Hintereuterhöhe	tief					hoch 117
Zentralband	schwach					stark 105
Strichplatzierung vorne	außen					innen 101
Strichplatzierung hinten	außen					innen 97
Vordereuteraufhängung	lose					fest 119
Eutertiefe	tief					hoch 120
Strichlänge	kurz					lang 107

GROENIBO

Rambo PP

Züchter: Fa. P.C. Borst, Heerhugowaard, Niederlande
Besitzer: Phönix (RSH)

10.587537

NL 687404238
aAa 432516
A2A2
geb.: 13.11.2017



Zecke, Magens, Kollmar

Rotbunt

[Rumba P RDC v. Silver
Groenibo Power Jane P

2/1 LA 8170 4,77 390 3,71 303

[PowerPlay PP RDC v. Parker P
Groenibo Stellando Jane RDC

(2) VG 85
5/4 LA 12741 4,31 549 3,45 440
HL 3 13999 4,47 626 3,53 494

[Stellando RDC
Groenibo Brilll Jane 62

(4) VG 85
v. Brilliant

RZG

125

RZ€

964

RZM	124
Tö. / Betr.	73 / 27
Milch kg	+393
Fett %	+0,21
Fett kg	+36
Eiweiß %	+0,19
Eiweiß kg	+32

RZN	105
RZS	110
RZD	101
RZR	98
RZKd	114
RZKm	110
RZRobot	112

RZE	111
Tö. / Betr.	21 / 12
Milchtyp	94
Körper	98
Fundament	104
Euter	115

RZGesund	104
RZEuterfit	101
RZKlaue	98
RZMetabol	106
RZRepro	104
RZKälberfit	112
DDcontrol	94

→ Homozygot hornlos mit fehlerfreiem Linearprofil
→ Milch mit hohen Inhaltsstoffen

Linearprofil	88	100	112	124	
Größe	klein				groß 102
Milchcharakter	wenig				viel 96
Körpertiefe	wenig				viel 101
Stärke	schwach				stark 102
Beckenneigung	ansteigend				abfallend 117
Beckenbreite	schmal				breit 94
Hinterbeinwinkel	steil				gewinkelt 103
Klauenwinkel	flach				steil 105
Sprungelenk	gefüllt				trocken 95
Hinterbeinstellung	nach außen				parallel 105
Bewegung	schlecht				gut 103
Hintereuterhöhe	tief				hoch 116
Zentralband	schwach				stark 106
Strichplatzierung vorne	außen				innen 95
Strichplatzierung hinten	außen				innen 100
Vordereuteraufhängung	lose				fest 110
Eutertiefe	tief				hoch 111
Strichlänge	kurz				lang 104

HaH

Sandro P

Züchter: Andreas Bewersdorff, Ruhwinkel
Besitzer: Phönix (RSH)

10.586251

DE 01 23611040
aAa 243615
geb.: 13.10.2019



[Solito Red v. Salvatore RDC
HaH Volä P

(1) VG 85
2/1 LA 10173 4,30 437 3,77 384

[Pace Red v. Pat-Red
HaH Tonga

(3) VG 87
4/3 LA 11598 3,46 401 3,59 416
HL 3 13451 3,46 466 3,53 475

[Milford-P
HaH LongDrink P

(3) VG 88
v. Long P RDC

RZG

148

RZ€

1.716

RZM	130
Milch kg	+746
Fett %	+0,31
Fett kg	+61
Eiweiß %	+0,06
Eiweiß kg	+32

RZN	116
RZS	114
RZD	114
RZR	108
RZKd	103
RZKm	102

RZE	142
Milchtyp	115
Körper	99
Fundament	120
Euter	139

RZGesund	121
RZEuterfit	110
RZKlaue	115
RZMetabol	106
RZRepro	107
RZKälberfit	103
DDcontrol	112

→ Die Alternative für die Hornloszucht
→ Spitzenexterieur für den breiten Einsatz

Linearprofil	88	100	112	124	
Größe	klein				groß 118
Milchcharakter	wenig				viel 117
Körpertiefe	wenig				viel 100
Stärke	schwach				stark 93
Beckenneigung	ansteigend				abfallend 98
Beckenbreite	schmal				breit 100
Hinterbeinwinkel	steil				gewinkelt 89
Klauenwinkel	flach				steil 107
Sprungelenk	gefüllt				trocken 111
Hinterbeinstellung	nach außen				parallel 111
Bewegung	schlecht				gut 114
Hintereuterhöhe	tief				hoch 138
Zentralband	schwach				stark 116
Strichplatzierung vorne	außen				innen 111
Strichplatzierung hinten	außen				innen 111
Vordereuteraufhängung	lose				fest 129
Eutertiefe	tief				hoch 126
Strichlänge	kurz				lang 99

WIL
Soldan PP

Züchter: Hermann Holtkamp, Vreden
Besitzer: Phönix (QNE)

10.924766

DE 05 40355377
aAa 432561
A2A2
geb.: 03.10.2019



[Solitair P v. Salvatore RDC
WIL Daffy PP
(2) VG 86
3/2 LA 12637 3,43 434 3,32 420
HL 2 14183 3,38 479 3,36 477

[Mission P RDC v. Missouri
Dafnaton PP RDC
(4) VG 88
4/4 LA 12222 3,76 460 3,50 428
HL 3 12629 4,08 515 3,64 460

[Powerball P
Scientific MC Dafne Rae P
(1) VG 85
v. McCutchen

RZG 136 RZ€ 1.435

RZM 133	RZE 124
Milch kg +1301	Milchtyp 108
Fett % -0,01	Körper 100
Fett kg +53	Fundament 100
Eiweiß % -0,03	Euter 131
Eiweiß kg +42	

RZN 110	RZGesund 107
RZS 106	RZEuterfit 100
RZD 112	RZKlaue 109
RZR 100	RZMetabol 105
RZKd 104	RZRepro 102
RZKm 106	RZKälberfit 111
	DDcontrol 111

→ Aus der Familie von Scientific Debutante Rae EX 92
→ Viel Milch aus top Eutern, prima Melkbarkeit

Linearprofil		88	100	112	124	
Größe	klein					groß 113
Milchcharakter	wenig					viel 107
Körpertiefe	wenig					viel 94
Stärke	schwach					stark 98
Beckenneigung	ansteigend					abfallend 88
Beckenbreite	schmal					breit 101
Hinterbeinwinkel	steil					gewinkelt 97
Klauenwinkel	flach					steil 105
Sprungelenk	gefüllt					trocken 95
Hinterbeinstellung	nach außen					parallel 99
Bewegung	schlecht					gut 99
Hintereuterhöhe	tief					hoch 121
Zentralband	schwach					stark 110
Strichplatzierung vorne	außen					innen 118
Strichplatzierung hinten	außen					innen 107
Vordereuteraufhängung	lose					fest 124
Eutertiefe	tief					hoch 129
Strichlänge	kurz					lang 103

classiX

Stanford P

Züchter: Marion Trümner, Schiffelbach
Besitzer: Phönix (RBW)

10.997500

DE 06 67171002
BB
geb.: 28.08.2017



Moncheri, Kümmel GbR, Essingen

[Salvatore RDC v. Supershot
Naemi P RDC
(3) VG 88
4/3 LA 12404 4,25 527 3,87 480
HL 3 13293 4,21 560 3,89 517

[Powerball P v. Earnhart P
Nafidji
(1) VG 87
1/1 LA 10139 5,08 515 3,74 379

[Fidji
Nadina
(3) VG 86
v. Moonlight

RZG 144 RZ€ 1.721

RZM 141	RZE 122
Tö. / Betr. 70 / 38	Tö. / Betr. 36 / 18
Milch kg +1522	Milchtyp 102
Fett % -0,05	Körper 105
Fett kg +58	Fundament 108
Eiweiß % +0,04	Euter 121
Eiweiß kg +57	

RZN 115	RZGesund 108
RZS 106	RZEuterfit 101
RZD 107	RZKlaue 105
RZR 110	RZMetabol 107
RZKd 109	RZRepro 105
RZKm 105	RZKälberfit 101
RZRobot 120	DDcontrol 107

→ Leistung und Strichlänge
→ Interessanter Roboterbulle

Linearprofil		88	100	112	124	
Größe	klein					groß 114
Milchcharakter	wenig					viel 99
Körpertiefe	wenig					viel 99
Stärke	schwach					stark 100
Beckenneigung	ansteigend					abfallend 93
Beckenbreite	schmal					breit 109
Hinterbeinwinkel	steil					gewinkelt 95
Klauenwinkel	flach					steil 109
Sprungelenk	gefüllt					trocken 97
Hinterbeinstellung	nach außen					parallel 107
Bewegung	schlecht					gut 105
Hintereuterhöhe	tief					hoch 115
Zentralband	schwach					stark 98
Strichplatzierung vorne	außen					innen 106
Strichplatzierung hinten	außen					innen 101
Vordereuteraufhängung	lose					fest 118
Eutertiefe	tief					hoch 116
Strichlänge	kurz					lang 112

44-48

Fleckvieh

EUROgenetik
RINDERBESAMUNG



Halma P
Foto: KeLeKi

Hokuspokus

Züchter: Reinhold Meyer, Binzwangen
Besitzer: EUROgenetik (BVN)

10.857432

DE 09 51718913
aAa 531462
A2A2
geb.: 26.05.2016



Rowana, Markus Weber, Adelsdorf

[**Hurly v. Hulkor Nelle**
8/7/8/8
9/8 LA 9556 4,14 396 3,59 343
HL 4 11534 3,97 458 3,58 413

[**Narr v. Naab Nelli**
6/5 LA 6129 4,92 301 3,87 237
HL 3 6857 4,78 328 3,79 260

[**Zahner Narzise**
9/7/7/8
v. Weinold

GZW	135
FIT	117
ÖZW	130
ND	110
FRW	116
MBK	101
VIW	108
KVLp	108
KVLm	101
EGW	110
ZZ	109
PER	102
LST	90

MW	120
Tö. / Betr.	628 / 435
Milch kg	+543
Fett %	+0,09
Fett kg	+31
Eiweiß %	+0,11
Eiweiß kg	+29
Exterieur	
Tö.	190
Rahmen	110
Bemuskelung	98
Fundament	116
Euter	126
FW	109
NTZ	110
AUS	110
HKL	101

→ **Topfite Mutter mit neun Abkalbungen**
→ **Exterieur und top Euter mit optimalen Strichen**

Linearprofil	88	100	112	124	
Kreuzhöhe	klein				groß 111
Körperlänge	kurz				lang 110
Hüftbreite	schmal				breit 103
Rumpftiefe	seicht				tief 108
Beckenneigung	eben				abfallend 93
Sprg.winkel	steil				säbelbeinig 106
Sprg.auspräg.	voll				trocken 112
Fessel	durchtrittig				steil 103
Trachten	niedrig				hoch 108
Voreuterlänge	kurz				lang 102
Sch.euterlänge	kurz				lang 101
Voreuteraufhängung	locker				fest 120
Zentralband	nicht ausg.				stark ausg. 95
Euterboden	tief				hoch 117
Strichlänge	kurz				lang 95
Strichdicke	dünn				dick 94
Strichplatzierung vorne	außen				innen 118
Strichplatzierung hinten	außen				innen 100
Strichstellung hinten	nach außen				nach innen 104
Euterreinheit	Nebenstr.				reine Euter 99

Impossium

Züchter: Frank Hofmann, Gersfeld
Besitzer: EUROgenetik (QNE, BVN, OÖ, RBW)

10.646301

DE 06 67162194
geb.: 29.08.2017



[**Imperativ v. Impression Evelis**
02/88-86-88-86
3/3 LA 11762 4,57 537 3,55 417
HL 2 12663 4,50 570 3,46 438

[**Polaroid v. Polarbaer Esmeralda**
01/87-86-84-86
38 T. 1448 3,73 54 3,45 50

[**Everest Esplana**
8/8/8/8
v. Imposium

GZW	124
FIT	110
ÖZW	120
ND	104
FRW	102
MBK	109
VIW	103
KVLp	98
KVLm	98
EGW	117
ZZ	120
PER	103
LST	110

MW	115
Tö. / Betr.	109 / 83
Milch kg	+379
Fett %	+0,19
Fett kg	+32
Eiweiß %	+0,00
Eiweiß kg	+13
Exterieur	
Tö.	52
Rahmen	100
Bemuskelung	114
Fundament	102
Euter	104
FW	109
NTZ	106
AUS	110
HKL	105

→ **Kapitaler Bulle mit Töchtern im Doppelnutzungstyp**
→ **Überragende Eutergesundheit, funktionelles Exterieur**

Linearprofil	88	100	112	124	
Kreuzhöhe	klein				groß 98
Körperlänge	kurz				lang 103
Hüftbreite	schmal				breit 101
Rumpftiefe	seicht				tief 99
Beckenneigung	eben				abfallend 110
Sprg.winkel	steil				säbelbeinig 94
Sprg.auspräg.	voll				trocken 98
Fessel	durchtrittig				steil 107
Trachten	niedrig				hoch 111
Voreuterlänge	kurz				lang 99
Sch.euterlänge	kurz				lang 99
Voreuteraufhängung	locker				fest 96
Zentralband	nicht ausg.				stark ausg. 102
Euterboden	tief				hoch 103
Strichlänge	kurz				lang 88
Strichdicke	dünn				dick 104
Strichplatzierung vorne	außen				innen 93
Strichplatzierung hinten	außen				innen 94
Strichstellung hinten	nach außen				nach innen 98
Euterreinheit	Nebenstr.				reine Euter 98

Vlaturu

Züchter: Walter Weiland, Kisslegg-Schwenden
Besitzer: EUROgenetik (RBW)

10.427033

DE 08 16476213
aAa 564123
A2A2
geb.: 13.07.2016



Irmela, M. Mayer, Hüttlingen

Fleckvieh

[**Vlaro v. Vlax**
Urle

5/5 LA 7268 4,39 319 3,62 263
HL 4 7717 4,42 341 3,71 286

[**Hutera v. Hutmann**
Urmel

4/3 LA 6336 4,85 307 3,81 241
HL 3 6593 4,91 324 3,73 246

[**Renwart**
Unna

v. Rurex

GZW

130

FIT 112

ÖZW 126

ND **106**

FRW **115**

MBK **106**

VIW **98**

KVLp **110**

KVLM **97**

EGW **108**

ZZ **107**

PER **100**

LST **111**

MW 122

Tö. / Betr. 542 / 336

Milch kg **+261**

Fett % **+0,47**

Fett kg **+50**

Eiweiß % **+0,10**

Eiweiß kg **+18**

Exterieur

Tö. 227

Rahmen **113**

Bemuskelung **104**

Fundament **110**

Euter **113**

FW 102

NTZ **100**

AUS **104**

HKL **101**

→ **Klassischer Doppelnutzungsbulle für besseren Rahmen**

→ **Kalibrige Kühe mit sehr guten Eutern**

Linearprofil		88	100	112	124	
Kreuzhöhe	klein					groß 115
Körperlänge	kurz					lang 118
Hüftbreite	schmal					breit 107
Rumpftiefe	seicht					tief 97
Beckenneigung	eben					abfallend 114
Sprg.winkel	steil					säbelbeinig 80
Sprg.auspräg.	voll					trocken 93
Fessel	durchtrittig					steil 112
Trachten	niedrig					hoch 110
Voreuterlänge	kurz					lang 115
Sch.euterlänge	kurz					lang 97
Voreuteraufhängung	locker					fest 105
Zentralband	nicht ausg.					stark ausg. 99
Euterboden	tief					hoch 112
Strichlänge	kurz					lang 96
Strichdicke	dünn					dick 112
Strichplatzierung vorne	außen					innen 111
Strichplatzierung hinten	außen					innen 110
Strichstellung hinten	nach außen					nach innen 109
Euterreinheit	Nebenstr.					reine Euter 100

Wombat

Züchter: Josef Seilbeck, Gaisberg
Besitzer: EUROgenetik (BVN, OÖ)

10.865562

DE 09 52729613
geb.: 09.03.2017



Granat, Martin Pilz, Kallmünz

[**Wobbler v. Watnox**
Rila

1/1 LA 9642 3,88 374 3,04 293

[**Melchior v. Mercator**
Rinnise

4/3 LA 10756 4,05 435 3,77 406
HL 2 11418 3,88 443 3,76 429

[**Waldbrand**
Rinne

9/7/7/7
v. Salvator

GZW

134

FIT 119

ÖZW 129

ND **114**

FRW **115**

MBK **101**

VIW **101**

KVLp **106**

KVLM **110**

EGW **115**

ZZ **115**

PER **105**

LST **105**

MW 118

Tö. / Betr. 119 / 100

Milch kg **+1062**

Fett % **-0,32**

Fett kg **+15**

Eiweiß % **-0,05**

Eiweiß kg **+33**

Exterieur

Tö. 90

Rahmen **121**

Bemuskelung **96**

Fundament **105**

Euter **103**

FW 110

NTZ **118**

AUS **104**

HKL **105**

→ **Doppelnutzungstyp mit klasse Fitness**

→ **Top Eutergesundheit bei hervorragender Strichplatzierung**

Linearprofil		88	100	112	124	
Kreuzhöhe	klein					groß 120
Körperlänge	kurz					lang 119
Hüftbreite	schmal					breit 116
Rumpftiefe	seicht					tief 120
Beckenneigung	eben					abfallend 108
Sprg.winkel	steil					säbelbeinig 107
Sprg.auspräg.	voll					trocken 103
Fessel	durchtrittig					steil 100
Trachten	niedrig					hoch 106
Voreuterlänge	kurz					lang 110
Sch.euterlänge	kurz					lang 101
Voreuteraufhängung	locker					fest 98
Zentralband	nicht ausg.					stark ausg. 100
Euterboden	tief					hoch 97
Strichlänge	kurz					lang 93
Strichdicke	dünn					dick 93
Strichplatzierung vorne	außen					innen 122
Strichplatzierung hinten	außen					innen 114
Strichstellung hinten	nach außen					nach innen 107
Euterreinheit	Nebenstr.					reine Euter 95

Hogwarts

10.863075, DE 09 51696592
A2A2 aAa 423651

geb.: 13.06.2020
Zü.: Josef Wendl, Kemnath
Bes.: EUROgenetik (BVN)



[Hokuspokus v. Hurly Pina				[Walot v. Waldbrand Pea							
4/2 LA	9266	4,03	374	3,65	338	5/5 LA	10335	4,64	480	3,75	387
HL 2	10101	3,76	380	3,61	365	HL 4	12290	4,79	589	3,78	465

GZW 139

MW	125	Exterieur	
Milch kg	+1030	Rahmen	124
Fett %	-0,10	Bemuskelung	112
Fett kg	+34	Fundament	110
Eiweiß %	+0,00	Euter	111
Eiweiß kg	+37		

FIT	114	Linearprofil	88	100	112	124
ÖZW	134	Kreuzhöhe				126
ND	110	Körperlänge				120
FRW	113	Hüftbreite				120
MBK	108	Rumpftiefe				115
VIW	104	Beckenneigung				104
KVLp	107	Sprg.winkel				98
KVLm	104	Sprg.auspräg.				104
EGW	107	Fessel				105
ZZ	105	Trachten				106
PER	104	Voreuterlänge				99
LST	107	Sch.euterlänge				88
FW	122	Voreuteraufhäng.				112
NTZ	120	Zentralband				90
AUS	123	Euterboden				116
HKL	108	Strichlänge				95
		Strichdicke				96
		Strichplatzierung vo.				111
		Strichplatzierung hi.				94
		Strichstellung hi.				92
		Euterreinheit				99

Median

10.606746, AT 201692574

geb.: 15.06.2020
Zü.: T. Bartenberger u. S. Ranseder, Peuerbach
Bes.: EUROgenetik (BVN, ÖO, RBW)



[Mysterium P v. Manolo P Werena				[Villeroy v. Reumut Wuschl							
01/81-78-84-85				5/4 LA	9769	4,04	395	3,32	325		
2/2 LA	8220	4,24	349	3,37	277	HL 2	10768	4,21	453	3,31	357
HL 2	9390	4,31	405	3,49	328						

GZW 135

MW	122	Exterieur	
Milch kg	+1244	Rahmen	103
Fett %	-0,26	Bemuskelung	103
Fett kg	+28	Fundament	117
Eiweiß %	-0,10	Euter	119
Eiweiß kg	+34		

FIT	111	Linearprofil	88	100	112	124
ÖZW	133	Kreuzhöhe				101
ND	123	Körperlänge				106
FRW	87	Hüftbreite				100
MBK	113	Rumpftiefe				107
VIW	111	Beckenneigung				92
KVLp	105	Sprg.winkel				106
KVLm	102	Sprg.auspräg.				103
EGW	117	Fessel				113
ZZ	119	Trachten				113
PER	99	Voreuterlänge				116
LST	106	Sch.euterlänge				116
FW	116	Voreuteraufhäng.				104
NTZ	116	Zentralband				105
AUS	112	Euterboden				103
HKL	111	Strichlänge				112
		Strichdicke				100
		Strichplatzierung vo.				111
		Strichplatzierung hi.				106
		Strichstellung hi.				102
		Euterreinheit				106

Superboy

10.606768, AT 462742874

geb.: 15.12.2020
Zü.: Grenzlandmilchhof GmbH & Co. KG, Julbach
Bes.: EUROgenetik (BVN, ÖO, RBW)



[Spartacus v. Sehrgut Sabrina				[Zazu v. Zeptr Susi							
01/84-85-86-85				4/3 LA	10179	4,38	446	3,54	361		
2/1 LA	8297	4,66	387	3,76	312	HL 3	11675	4,38	511	3,46	404

GZW 136

MW	123	Exterieur	
Milch kg	+628	Rahmen	115
Fett %	+0,11	Bemuskelung	101
Fett kg	+36	Fundament	120
Eiweiß %	+0,07	Euter	119
Eiweiß kg	+28		

FIT	123	Linearprofil	88	100	112	124
ÖZW	136	Kreuzhöhe				119
ND	127	Körperlänge				110
FRW	110	Hüftbreite				107
MBK	102	Rumpftiefe				102
VIW	114	Beckenneigung				104
KVLp	105	Sprg.winkel				98
KVLm	100	Sprg.auspräg.				114
EGW	117	Fessel				108
ZZ	117	Trachten				106
PER	96	Voreuterlänge				108
LST	111	Sch.euterlänge				109
FW	107	Voreuteraufhäng.				111
NTZ	107	Zentralband				111
AUS	107	Euterboden				114
HKL	102	Strichlänge				109
		Strichdicke				93
		Strichplatzierung vo.				131
		Strichplatzierung hi.				117
		Strichstellung hi.				112
		Euterreinheit				99

WahreLiebe

10.863100, DE 09 55990783

geb.: 27.08.2020
Zü.: Martin Pilz, Oberwahrberg
Bes.: EUROgenetik (BVN)



[Wuestensohn v. Worldcup Geniol				[Vollwert v. Reumut Gaga							
4/3 LA	12051	4,10	494	3,33	401	6/5 LA	10363	4,22	438	3,51	364
HL 3	13872	4,10	569	3,24	449	HL 2	11039	4,14	457	3,47	383

GZW 140

MW	121	Exterieur	
Milch kg	+1187	Rahmen	108
Fett %	-0,24	Bemuskelung	113
Fett kg	+27	Fundament	102
Eiweiß %	-0,11	Euter	116
Eiweiß kg	+32		

FIT	122	Linearprofil	88	100	112	124
ÖZW	136	Kreuzhöhe				109
ND	119	Körperlänge				103
FRW	117	Hüftbreite				108
MBK	107	Rumpftiefe				107
VIW	111	Beckenneigung				113
KVLp	108	Sprg.winkel				105
KVLm	107	Sprg.auspräg.				98
EGW	115	Fessel				100
ZZ	115	Trachten				100
PER	93	Voreuterlänge				107
LST	107	Sch.euterlänge				110
FW	121	Voreuteraufhäng.				110
NTZ	120	Zentralband				96
AUS	116	Euterboden				102
HKL	114	Strichlänge				82
		Strichdicke				90
		Strichplatzierung vo.				110
		Strichplatzierung hi.				102
		Strichstellung hi.				109
		Euterreinheit				105

Heiko PP

10.606857, AT 734040674
BB

geb.: 07.05.2021
Zü.: FIH Landesgut Otterbach, St. Florian am Inn
Bes.: EUROgenetik (QNE, OÖ, Tirol)



Hamlet P v. Hermelin Gundula P	Madness v. Mint Germana P
01/81-81-81-87	6/5 LA 9261 4,25 394 3,35 311
3/2 LA 8285 4,22 350 3,33 276	HL 3 11475 4,45 510 3,37 386
HL 2 9041 4,23 382 3,28 296	

GZW 127

MW	118	Exterieur	
Milch kg	+906	Rahmen	107
Fett %	-0,11	Bemuskelung	93
Fett kg	+28	Fundament	117
Eiweiß %	-0,11	Euter	120
Eiweiß kg	+22		

FIT	118	Linearprofil	88	100	112	124
ÖZW	129	Kreuzhöhe				111
ND	119	Körperlänge				107
FRW	115	Hüftbreite				99
MBK	105	Rumpftiefe				96
VIW	100	Beckenneigung				115
KVLp	102	Sprg.winkel				100
KVLm	101	Sprg.auspräg.				112
EGW	110	Fessel				111
ZZ	108	Trachten				108
PER	102	Voreuterlänge				99
LST	111	Sch.euterlänge				102
FW	104	Voreuteraufhäng.				108
NTZ	99	Zentralband				112
AUS	110	Euterboden				114
HKL	98	Strichlänge				100
		Strichdicke				97
		Strichplatzierung vo.				114
		Strichplatzierung hi.				112
		Strichstellung hi.				108
		Euterreinheit				102

Mais PP

10.863087, DE 09 55636890
aAa 546123

geb.: 25.08.2020
Zü.: Josef Scherr, Diebersried
Bes.: EUROgenetik (QNE, BVN, OÖ)



Mailand PP v. Mythos P Eglisa P	Haribo v. Hutera Egli
01/80-86-86-89	02/90-81-82-82
3/2 LA 9315 4,62 431 3,55 331	5/4 LA 11331 4,76 539 3,52 399
HL 1 9408 4,33 407 3,54 333	HL 4 11612 5,22 606 3,51 408

GZW 126

MW	123	Exterieur	
Milch kg	+1032	Rahmen	107
Fett %	-0,07	Bemuskelung	104
Fett kg	+37	Fundament	104
Eiweiß %	-0,08	Euter	116
Eiweiß kg	+29		

FIT	108	Linearprofil	88	100	112	124
ÖZW	121	Kreuzhöhe				109
ND	109	Körperlänge				109
FRW	99	Hüftbreite				103
MBK	103	Rumpftiefe				102
VIW	96	Beckenneigung				104
KVLp	106	Sprg.winkel				114
KVLm	99	Sprg.auspräg.				103
EGW	114	Fessel				106
ZZ	113	Trachten				115
PER	105	Voreuterlänge				102
LST	103	Sch.euterlänge				100
FW	105	Voreuteraufhäng.				108
NTZ	109	Zentralband				106
AUS	104	Euterboden				114
HKL	102	Strichlänge				92
		Strichdicke				92
		Strichplatzierung vo.				112
		Strichplatzierung hi.				107
		Strichstellung hi.				115
		Euterreinheit				101

Marley PP

10.427121, DE 09 55210984

geb.: 22.04.2020
Zü.: Kleinschrot GbR, Uffenheim-Kleinharbach
Bes.: EUROgenetik (QNE, RBW)



Masasi PP v. Manolo P Antonia P	Hutera v. Hutmann Amsel
01/85-80-85-87	7/6 LA 8510 4,50 383 3,50 298
3/2 LA 8570 4,46 382 3,56 305	HL 5 9328 4,68 437 3,46 323
HL 2 8664 4,65 403 3,65 316	

GZW 119

MW	118	Exterieur	
Milch kg	+464	Rahmen	98
Fett %	+0,14	Bemuskelung	105
Fett kg	+31	Fundament	113
Eiweiß %	+0,04	Euter	108
Eiweiß kg	+20		

FIT	106	Linearprofil	88	100	112	124
ÖZW	118	Kreuzhöhe				96
ND	117	Körperlänge				100
FRW	101	Hüftbreite				96
MBK	106	Rumpftiefe				106
VIW	108	Beckenneigung				102
KVLp	112	Sprg.winkel				95
KVLm	97	Sprg.auspräg.				95
EGW	96	Fessel				110
ZZ	96	Trachten				111
PER	97	Voreuterlänge				108
LST	103	Sch.euterlänge				112
FW	99	Voreuteraufhäng.				105
NTZ	96	Zentralband				105
AUS	101	Euterboden				97
HKL	100	Strichlänge				105
		Strichdicke				105
		Strichplatzierung vo.				117
		Strichplatzierung hi.				107
		Strichstellung hi.				103
		Euterreinheit				102

Mendes PP

10.871425, DE 09 56582480

geb.: 14.01.2021
Zü.: Hubert Hartl jun., Seoon-Bürghub
Bes.: EUROgenetik (RBW)



Mercedes P v. Minor Honey P	McDrive P v. Mahango P Horns
2/1 LA 9703 3,71 360 3,25 315	7/6 LA 10036 3,91 393 3,09 310
	HL 4 12187 3,75 457 2,99 364

GZW 131

MW	118	Exterieur	
Milch kg	+1040	Rahmen	101
Fett %	-0,21	Bemuskelung	106
Fett kg	+24	Fundament	107
Eiweiß %	-0,13	Euter	121
Eiweiß kg	+25		

FIT	118	Linearprofil	88	100	112	124
ÖZW	127	Kreuzhöhe				101
ND	124	Körperlänge				107
FRW	102	Hüftbreite				103
MBK	110	Rumpftiefe				97
VIW	102	Beckenneigung				100
KVLp	102	Sprg.winkel				96
KVLm	112	Sprg.auspräg.				97
EGW	122	Fessel				104
ZZ	121	Trachten				109
PER	92	Voreuterlänge				94
LST	99	Sch.euterlänge				97
FW	107	Voreuteraufhäng.				115
NTZ	111	Zentralband				100
AUS	102	Euterboden				120
HKL	106	Strichlänge				99
		Strichdicke				94
		Strichplatzierung vo.				108
		Strichplatzierung hi.				100
		Strichstellung hi.				113
		Euterreinheit				105

Momentum PP

10.606747, AT 458482674

geb.: 03.09.2020
Zü.: Matthias Öhlinger, Esternberg
Bes.: EUROgenetik (QNE, BVN, OÖ)



Mysterium P v. Manolo P	
Lulu P	
01/78-82-82-83	
2/1 LA	9352 4,49 420 3,72 348

Villeroy v. Reumut	
Liesel	
4/3 LA 7909 4,14 328 3,63 287	
HL 3	8657 4,43 384 3,72 322

GZW 127

MW	111	Exterieur	
Milch kg	+459	Rahmen	107
Fett %	-0,04	Bemuskelung	105
Fett kg	+15	Fundament	111
Eiweiß %	-0,01	Euter	115
Eiweiß kg	+16		

		Linearprofil			
		88	100	112	124
FIT	122				
ÖZW	128				
ND	123				
FRW	116				
MBK	105				
VIW	99				
KVLp	104				
KVLM	103				
EGW	114				
ZZ	116				
PER	102				
LST	107				
FW	109				
NTZ	109				
AUS	110				
HKL	102				
		Kreuzhöhe			109
		Körperlänge			107
		Hüftbreite			107
		Rumpftiefe			102
		Beckenneigung			96
		Sprg.winkel			94
		Sprg.auspräg.			100
		Fessel			109
		Trachten			111
		Voreuterlänge			106
		Sch.euterlänge			99
		Voreuteraufhäng.			106
		Zentralband			106
		Euterboden			115
		Strichlänge			102
		Strichdicke			103
		Strichplatzierung vo.			117
		Strichplatzierung hi.			114
		Strichstellung hi.			100
		Euterreinheit			98

Halma P

10.606764, AT 86876374

geb.: 27.07.2020
Zü.: Günther Mackinger, Feldkirchen
Bes.: EUROgenetik (QNE, OÖ)



Herzpochen v. Herzschlag	
Niki P	
01/83-82-86-85	
3/2 LA	9611 3,77 362 3,65 351
HL 1	9756 4,12 402 3,62 353

Mission P v. Manton	
Gundula	
5/5 LA 11066 4,37 483 3,78 418	
HL 3	12116 4,38 531 3,94 477

GZW 128

MW	120	Exterieur	
Milch kg	+847	Rahmen	105
Fett %	-0,02	Bemuskelung	108
Fett kg	+34	Fundament	110
Eiweiß %	-0,07	Euter	117
Eiweiß kg	+24		

		Linearprofil			
		88	100	112	124
FIT	110				
ÖZW	123				
ND	110				
FRW	113				
MBK	114				
VIW	98				
KVLp	103				
KVLM	106				
EGW	101				
ZZ	100				
PER	100				
LST	95				
FW	108				
NTZ	112				
AUS	108				
HKL	102				
		Kreuzhöhe			105
		Körperlänge			106
		Hüftbreite			108
		Rumpftiefe			107
		Beckenneigung			100
		Sprg.winkel			101
		Sprg.auspräg.			105
		Fessel			111
		Trachten			108
		Voreuterlänge			108
		Sch.euterlänge			99
		Voreuteraufhäng.			115
		Zentralband			103
		Euterboden			112
		Strichlänge			101
		Strichdicke			96
		Strichplatzierung vo.			98
		Strichplatzierung hi.			100
		Strichstellung hi.			108
		Euterreinheit			105

Myfavorite P*S

10.863128, DE 09 56480323

aAa 465231

geb.: 01.11.2020
Zü.: Goetz Gdbr, Großaltfalterbach
Bes.: EUROgenetik (BVN)



Mysterium P v. Manolo P	
Wando	
3/3 LA 14757 4,37 645 3,54 523	
HL 2	16196 4,38 709 3,45 559

Vermeer v. Reumut	
Wandora	
4/3 LA 10761 4,91 528 3,61 389	
HL 3	12596 4,83 609 3,54 446

GZW 126

MW	130	Exterieur	
Milch kg	+1091	Rahmen	110
Fett %	+0,03	Bemuskelung	92
Fett kg	+48	Fundament	108
Eiweiß %	-0,01	Euter	112
Eiweiß kg	+37		

		Linearprofil			
		88	100	112	124
FIT	102				
ÖZW	121				
ND	105				
FRW	101				
MBK	106				
VIW	100				
KVLp	105				
KVLM	100				
EGW	95				
ZZ	97				
PER	106				
LST	106				
FW	99				
NTZ	104				
AUS	104				
HKL	93				
		Kreuzhöhe			115
		Körperlänge			109
		Hüftbreite			100
		Rumpftiefe			102
		Beckenneigung			95
		Sprg.winkel			95
		Sprg.auspräg.			103
		Fessel			105
		Trachten			112
		Voreuterlänge			112
		Sch.euterlänge			107
		Voreuteraufhäng.			101
		Zentralband			103
		Euterboden			104
		Strichlänge			97
		Strichdicke			98
		Strichplatzierung vo.			116
		Strichplatzierung hi.			107
		Strichstellung hi.			110
		Euterreinheit			102

Wirbelwind P*S

10.606807, AT 736267574

geb.: 10.02.2021
Zü.: Roman Dietrich, Ort im Innkreis
Bes.: EUROgenetik (OÖ, RBW, Tirol)



Waalkes P v. Waban	
Waiana	
01/80-82-85-86	
2/1 LA	7693 4,40 338 3,47 267

Sisyphus v. Symposium	
Walli	
6/5 LA 8916 3,59 320 3,54 315	
HL 3	10038 3,57 358 3,51 352

GZW 144

MW	128	Exterieur	
Milch kg	+1213	Rahmen	100
Fett %	-0,12	Bemuskelung	106
Fett kg	+39	Fundament	104
Eiweiß %	-0,06	Euter	119
Eiweiß kg	+38		

		Linearprofil			
		88	100	112	124
FIT	130				
ÖZW	139				
ND	126				
FRW	112				
MBK	109				
VIW	108				
KVLp	110				
KVLM	110				
EGW	131				
ZZ	132				
PER	105				
LST	104				
FW	103				
NTZ	101				
AUS	106				
HKL	101				
		Kreuzhöhe			103
		Körperlänge			103
		Hüftbreite			97
		Rumpftiefe			91
		Beckenneigung			98
		Sprg.winkel			96
		Sprg.auspräg.			97
		Fessel			105
		Trachten			99
		Voreuterlänge			91
		Sch.euterlänge			91
		Voreuteraufhäng.			110
		Zentralband			102
		Euterboden			121
		Strichlänge			99
		Strichdicke			81
		Strichplatzierung vo.			98
		Strichplatzierung hi.			97
		Strichstellung hi.			109
		Euterreinheit			95

50-53

Brown Swiss

Angler

Jersey

Fleischrinder

Vallejo P

Züchter: Michael Jordan, Aitrang
Besitzer: Greifenberg

10.346415

DE 09 54857323
A2A2
BB
geb.: 24.04.2020



Valid v. Vassli Rubi 82-76-82-79 5/5 LA 9634 3,75 361 3,43 330 HL 4 10263 3,90 400 3,47 356

Wachter P v. Wachau Rita 90-82-85-85 6/6 LA 9861 4,00 394 3,64 359 HL 3 10484 4,32 453 3,82 401

Juleng Rabine v. Huray

GZW 132

FIT	108	MW	123
ÖZW	126	Milch kg	+802
ND	113	Fett %	-0,01
FRW	98	Fett kg	+33
MBK	110	Eiweiß %	+0,01
VIW	92	Eiweiß kg	+30
KVLp	96		
KVLm	102		
EGW	108	Gesamtnote (EXT)	116
ZZ	107	Rahmen	114
PER	110	Becken	105
LST	110	Fundament	107
FW	112	Euter	117

→ Ausreichend Milch bei guten Inhaltsstoffen
→ Überzeugt mit guter Persistenz und Melkbarkeit

Linearprofil		88	100	112	124	
Bemuskelung	schwach					voll 109
Kreuzhöhe	klein					groß 114
Brustbreite	wenig					viel 110
Rumpftiefe	seicht					tief 115
Oberlinie	durchhäng.					erhöht 93
Beckenlänge	kurz					lang 116
Beckenbreite	schmal					breit 112
Beckenneigung	eben					abfallend 89
Umdreher	hinten					mittig 97
Sprg.winkel	steil					säbelbeinig 92
Sprg.auspräg.	voll					trocken 98
Fessel	durchtrittig					steil 106
Trachten	niedrig					hoch 111
Voreuterlänge	kurz					lang 109
Hintereuterbreite	schmal					breit 103
Hintereuterhöhe	tief					hoch 106
Zentralband	nicht ausg.					stark ausg. 102
Eutertiefe	tief					hoch 107
Voreuteraufhängung	locker					fest 111
Euterbalance	gestuft					geneigt 101
Strichlänge	kurz					lang 98
Strichdicke	dünn					dick 86
Strichplatzierung vorne	außen					innen 108
Strichplatzierung hinten	außen					innen 108
Strichstellung hinten	nach außen					nach innen 103
Euterreinheit	Nebenstr.					reine Euter 105

classiX

Volker

Züchter: Andreas Hörmann, Kirchdorf-Unteropfingen
Besitzer: RBW

10.435383

DE 08 16637254
A2A2
BB
geb.: 28.05.2017



Wanja, Ulrich Graf, Wangen-Saamen

Vassli v. Vasir Beatrice (3) VG 86 6/5 LA 10812 4,17 451 3,59 388 HL 5 11850 4,29 508 3,56 422
--

Volvo v. Vigor Beatrice 01/85-83-84-80 2/1 LA 8665 4,39 380 3,43 297

Juleng Beerle v. Gofy

GZW 136

FIT	105	MW	126
ÖZW	128	Tö. / Betr.	282 / 147
ND	113	Milch kg	+1052
FRW	94	Fett %	+0,02
MBK	98	Fett kg	+46
VIW	108	Eiweiß %	-0,08
KVLp	109	Eiweiß kg	+31
KVLm	100		
EGW	102	Gesamtnote (EXT)	120
ZZ	102	Tö.	132
PER	111	Rahmen	113
LST	110	Becken	111
FW	98	Fundament	109
		Euter	122

→ Interessanter Eutervererber aus langlebiger Kuhfamilie
→ Verspricht mittelrahmige Produktionskühe mit viel Stärke

Linearprofil		88	100	112	124	
Bemuskelung	schwach					voll 107
Kreuzhöhe	klein					groß 95
Brustbreite	wenig					viel 118
Rumpftiefe	seicht					tief 119
Oberlinie	durchhäng.					erhöht 96
Beckenlänge	kurz					lang 115
Beckenbreite	schmal					breit 116
Beckenneigung	eben					abfallend 87
Umdreher	hinten					mittig 107
Sprg.winkel	steil					säbelbeinig 94
Sprg.auspräg.	voll					trocken 95
Fessel	durchtrittig					steil 115
Trachten	niedrig					hoch 111
Voreuterlänge	kurz					lang 124
Hintereuterbreite	schmal					breit 113
Hintereuterhöhe	tief					hoch 110
Zentralband	nicht ausg.					stark ausg. 121
Eutertiefe	tief					hoch 100
Voreuteraufhängung	locker					fest 121
Euterbalance	gestuft					geneigt 121
Strichlänge	kurz					lang 101
Strichdicke	dünn					dick 82
Strichplatzierung vorne	außen					innen 114
Strichplatzierung hinten	außen					innen 112
Strichstellung hinten	nach außen					nach innen 105
Euterreinheit	Nebenstr.					reine Euter 97

Airbag

Züchter: Michael Petersen, Taarstedt
Besitzer: Phönix (RSH)

10.586768

DE 01 24042406
A2A2
geb.: 05.11.2020



VR Fairway v. VR Filur
Vineta 43
(2) VG 85
3/2 LA 11700 4,72 552 3,68 431
HL 2 12961 4,68 607 3,61 468

Saba v. VR Balfa
Tarte 122
(3) VG 88
3/3 LA 11368 3,86 439 3,36 382
HL 1 11564 3,84 444 3,34 386

Praerie
Puffer 95
(1) GP 79
v. Madura

RZG 122

RZM	121
Milch kg	+488
Fett %	+0,10
Fett kg	+31
Eiweiß %	+0,10
Eiweiß kg	+26

RZN 112

RZS 105

RZD

RZR 105

RZKd

RZKm

RZKälberfit

RZE	101
Milchtyp	96
Körper	102
Fundament	99
Euter	101

Melkbarkeit	121*
KVd	109*
Eutergesundheit	100*
Klauengesundheit	88*
Allg. Gesundheit	106*

* Zuchtwerte auf Basis Viking Genetics

→ Gute Milchmenge und lange Nutzungsdauer
→ Überdurchschnittliche Inhaltsstoffe

Linearprofil		88	100	112	124	
Größe	klein					groß 102
Milchcharakter	wenig					viel 97
Körpertiefe	wenig					viel 102
Stärke	schwach					stark 103
Beckenneigung	ansteigend					abfallend 108
Beckenbreite	schmal					breit 98
Hinterbeinwinkel	steil					gewinkelt 98
Klauenwinkel	flach					steil 85
Sprungelenk	gefüllt					trocken
Hinterbeinstellung	nach außen					parallel 105
Bewegung	schlecht					gut
Hintereuterhöhe	tief					hoch 104
Zentralband	schwach					stark 92
Strichplatzierung vorne	außen					innen 104
Strichplatzierung hinten	außen					innen 105
Vordereuteraufhängung	lose					fest 103
Eutertiefe	tief					hoch 103
Strichlänge	kurz					lang 93

JX CO-OP JD Capaldi PP

10.499480, US 31 49120886
A2A2 BB aAa 351
geb.: 16.08.2019
Zü.: USA
Bes.: CRI



Mr Chavez v. World Cup
Jx Co-Op Upd Viceroy 43300 P
(1) GP 83

Viceroy v. Dominican
Jx Co-Op Aardema 43300 P
(1) VG 87
1/1 LA 9598 5,28 507 4,03 387

PVF Zon

10.409499, US 32 05771467
A2A2 aAa 342
geb.: 14.06.2020
Zü.: USA
Bes.: CRI



Chief v. Checkmate
PVF Viceroy Zest
(1) GP 84
1/1 LA 6955 4,96 345 3,39 236

Viceroy v. Dominican
Clareshoe Allstar Zoom Zoom
(2) EX 91
4/4 LA 7465 5,97 446 3,95 295
HL 2 8513 5,92 504 3,95 336

JPI 56

Milchleistung		
Milch lbs	+295	
Fett %	+0,05	
Fett lbs	+24	
Eiweiß %	+0,05	
Eiweiß lbs	+21	

Exterieur		
RZE / PTAT		1,40
Euter		9,4

RZS/SCS	+3,05
RZN/PL	+2,6
RZR/Tö.-Fb.	-1,1

Linearprofil	-1	0	1	2	
Größe					2,40
Milchcharakter					2,00
Stärke					0,70
Beckenneigung					-0,30
Beckenbreite					1,50
Hinterbeinwinkel					0,50
Klauenwinkel					1,00
Hintereuterhöhe					1,30
Zentralband					0,30
Strichplatzierung vo.					1,70
Vordereuteraufh.					1,50
Eutertiefe					0,90
Strichlänge					-0,30

JPI 125

Milchleistung		
Milch lbs	+874	
Fett %	+0,08	
Fett lbs	+60	
Eiweiß %	0,00	
Eiweiß lbs	+31	

Exterieur		
RZE / PTAT		1,60
Euter		11,3

RZS/SCS	+2,99
RZN/PL	+2,7
RZR/Tö.-Fb.	+0,6

Linearprofil	-1	0	1	2	
Größe					0,70
Milchcharakter					1,70
Stärke					-0,10
Beckenneigung					-0,80
Beckenbreite					-0,10
Hinterbeinwinkel					-0,10
Klauenwinkel					0,80
Hintereuterhöhe					2,20
Zentralband					1,00
Strichplatzierung vo.					1,00
Vordereuteraufh.					1,30
Eutertiefe					0,90
Strichlänge					0,90

Aberdeen Angus

El Rojo

10.204840

geb.: 05.11.2020
Zü.: Bischoff PTR GmbH, Neukirchen
Bes.: Phönix (QNE)[Emil v. El Paso
Nadya
8/7/7 M[Thump v. Rob Roy
Red Nita
8/8/8 G**RZF 106**

Körzuchtwert	106	Eigenleistung	
Typ	8	Geburtsgewicht (kg)	39
Bemuskelung	8	Tägl. Zunahme 200 Tage (g)	1450
Skelett	8	Tägl. Zunahme 365 Tage (g)	1417

El Rojo stammt aus einer höchst interessanten Kombination und hat den ehemaligen Champion Emil zum Vater, der auf den schwarzen Top-Bullen El Paso zurückgeht. Seine Mutter Nadya bringt über Thump und Red Nita rote Spitzengenetik aus Kanada in die Angus-Zucht. Die sicheren Leistungen und der tadellose Körperbau empfehlen den Bullen für Kreuzungen und die Reinzucht.

Aberdeen Angus

Perseus

10.204755

geb.: 03.05.2019
Zü.: Ulrich Heinz, Wehrda
Bes.: Phönix (QNE)[Precision v. Peter
Uta
8/8/7 G[Unik v. Improvement
Umpa
8/8/8 M**RZF 117**

Körzuchtwert	111	Eigenleistung	
Typ	8	Geburtsgewicht (kg)	39
Bemuskelung	9	Tägl. Zunahme 200 Tage (g)	1491
Skelett	8	Tägl. Zunahme 365 Tage (g)	1547

Perseus hat ein exzellentes Pedigree mit dem Spitzenbullen Precision als Vater und der langlebigen, leistungssicheren Unik-Tochter Uta auf der Mutterseite. Das hervorragende Erscheinungsbild des Bullen hat bereits im ersten Jahr des Einsatzes zu einer starken Nachfrage geführt. Aufgrund des erstklassigen Gesamtbildes sollte Perseus in der Kreuzungs- aber besonders auch in der Reinzucht eingesetzt werden.

Charolais

Cnuth PP

10.204810

geb.: 04.03.2020
Zü.: Udo Gabler, Kosma
Bes.: Phönix (QNE)[Ceintur PP v. Hector P
Liberta PP
8/8/8 G[Luxus PP v. Louis PS
Limette P
8/8/8 M**RZF 111**

Körzuchtwert	109	Eigenleistung	
Typ	8	Geburtsgewicht (kg)	43
Bemuskelung	8	Tägl. Zunahme 200 Tage (g)	1348
Skelett	8	Tägl. Zunahme 365 Tage (g)	1480

Cnuth schloss die Stationsprüfung in Dornburg erfolgreich ab. Sein Vater Ceintur, der am höchsten bewertete Besamungsbulle in Tschechien, stammt aus einem französischen Embryonenimport. Der mittelrahmige Cnuth besitzt ein breites Becken und ist mit bester Bemuskelung in allen fleischtragenden Teilen ausgestattet. Mutter sowie Großmutter sind hoch bewertete Kühe (8-8-8).

Fleckvieh-Simmental

Alvaro PP

10.603233

geb.: 28.12.2015
Zü.: Petra Rauschenbach, Windischleuba
Bes.: Phönix (QNE)[Aladin PP v. August PP
Merle P
7/8/7 M[Leo PP v. Landfr.1 PS
Morgana P
7/7/6 M**RZF 103**

Körzuchtwert	113	Eigenleistung	
Typ	8	Geburtsgewicht (kg)	45
Bemuskelung	8	Tägl. Zunahme 200 Tage (g)	1518
Skelett	7	Tägl. Zunahme 365 Tage (g)	1545

Alvaro steht im mittleren Rahmen und zeigt eine schöne Scheckung. Er absolvierte, wie schon sein Vater Aladin, die Eigenleistungsprüfung auf Station mit Bravour. Alvaro ist ein typstarker Bulle mit enormer Breite. Seine hohe gemessene Rückenmuskelfläche untermauert die überdurchschnittliche Bemuskelung, die er an seine über 1.500 Nachkommen weitergegeben hat. Er ist zur Färsenanpaarung geeignet.

Fleckvieh-Simmental

Gabriel PP

10.603210

geb.: 12.01.2015
Zü.: Christian Müller, Linda
Bes.: Phönix (QNE)[General P v. Atlantis P
Linda P
8/8/8 G[Poldau PP v. Power Gold PP
Luci P
8/7/7 G**RZF 119**

Körzuchtwert	115	Eigenleistung	
Typ	8	Geburtsgewicht (kg)	42
Bemuskelung	9	Tägl. Zunahme 200 Tage (g)	1609
Skelett	8	Tägl. Zunahme 365 Tage (g)	1692

Der General-Sohn Gabriel war Jahrgangsbester in der Prüfstation. Er vererbt eine überdurchschnittliche Bemuskelung. Seine Mutter Linda P ist hoch bewertet, hat eine ZKZ von 365 und mit zehn Kalbungen eine gute Lebensleistung. Gabriel vererbt klare Gelenke, sollte aber nur an Kühe angepaart werden. Die Geburtsgewichte sind tendenziell etwas höher, liegen aber im Normalbereich.

Speckle Park

Ulmar PP

10.204825

geb.: 24.06.2020
Zü.: Ken Friesen, Didsbury, Alberta, Kanada
Bes.: Phönix (QNE)[Ulysses PP v. Magnum
Shady Lady PP[Remedy v. Romeo
34U

Körzuchtwert		Eigenleistung	
Typ	7	Geburtsgewicht (kg)	
Bemuskelung	8	Tägl. Zunahme 200 Tage (g)	
Skelett	7	Tägl. Zunahme 365 Tage (g)	


Eine absolute Neuheit bietet Qnetics mit dem Speckle Park-Bullen Ulmar an. Die Rasse wurde in Kanada entwickelt und ist über Embryonenzukauf nach Deutschland gekommen. Generell sind die Kälber schwarz-weiß gepunktet und kommen normal/leicht zur Welt. Dazu sind alle Nachkommen hornlos und eignen sich auch zur Mast auf Grünlandstandorten. Eine besondere Alternative im Vergleich zu den schwereren Rassen.

Limousin

Tassilo PP

10.204750

geb.: 31.03.2019
Zü.: Michael Wähler, Reichstädt
Bes.: Phönix (QNE)



[Tristan PP v. Tarek PP Gretel PP 8/8/7 G	[Lector PP v. Lasse P Greta P 8/9/8 M
---	---

RZF 106 **sexEd[♂]**

Körzuchtwert	106	Eigenleistung	
Typ	8	Geburtsgewicht (kg)	36
Bemuskelung	8	Tägl. Zunahme 200 Tage (g)	1371
Skelett	8	Tägl. Zunahme 365 Tage (g)	1455


Tassilo ist ein wüchsiger Bulle, der mit viel Rassetyp ausgestattet ist. Er zeigt eine starke Bemuskelung (Höchstnote 9 zum Absetzen) im Rücken und der Keule. Er ist homozygot hornlos, auf die gewünschte Mutation F94L getestet und verfügt gleichzeitig über ein sehr feines Skelett. Von Mutter- und Vaterseite sind leichte und normale Geburten bekannt, so dass er breit eingesetzt werden sollte.

Weißblaue Belgier

Fantomas

10.204626

geb.: 09.11.2016
Zü.: Belgien
Bes.: Phönix (QNE)



[BE 157618024 v. Ferrero BE 757075171	[BE555620712 v. Invaincu BE 355620694
--	--

sexEd[♂]

Körzuchtwert	Eigenleistung
Typ	Geburtsgewicht (kg)
Bemuskelung	Tägl. Zunahme 200 Tage (g)
Skelett	Tägl. Zunahme 365 Tage (g)


Der mittelrahmige Fantomas besticht durch alle rassetypischen Merkmale und bewegt sich auf guten Fundamenten. Er absolvierte erfolgreich seinen Prüfeinsatz. Dabei erwies er sich als guter Befruchter. Die Geburten seiner Nachkommen verlaufen normal, was ihn für den breiten Einsatz qualifiziert.

INRA 95

Othin

10.203398

geb.: 24.10.2018
Zü.: Frankreich
Bes.: Auriva



[Vidalin v. Gaudin Jabelle	[Trimaran v. Haubois Estelle
---------------------------------------	---

Körzuchtwert	Eigenleistung
Typ	Geburtsgewicht (kg) 45
Bemuskelung	Tägl. Zunahme 200 Tage (g)
Skelett	Tägl. Zunahme 365 Tage (g)

Othin ist ein neuer, hell gezeichneter Inra 95-Bulle, der in Frankreich bereits erfolgreich bezüglich des Kalbeverlaufs in der Kreuzungszucht getestet wurde.

Zuchtwerte Frankreich:
Geburtsverlauf: 105, Wachstum: 110, Bemuskelung: 127, Fleisch-Index: 121

Phänotyp-Informationen aus der Gebrauchskreuzung
ab zweiter Kalbung, Abweichung vom Mittelwert

Kalbungen **1801**

Abweichungsprofil


	+3	+2	+1	Mittel	-1	-2	-3	
Tragezeit (Tage)				282				lang 281,2 kurz
Schwergeburtenrate (%)				4,2				hoch 5,9 niedrig
Totgeburtenrate (%)				5,1				hoch 6,6 niedrig
Kälberfitness (% ,3.-14. LT)				1,9				schwach 2,0 stark

Weißblaue Belgier

Lotse

10.204651

geb.: 29.10.2017
Zü.: Belgien
Bes.: Phönix (RSH)



[Occident v. Juventus Ines	[Condor v. Blak Daronique
---------------------------------------	--------------------------------------

Körzuchtwert	117	Eigenleistung
Typ	7	Geburtsgewicht (kg)
Bemuskelung	8	Tägl. Zunahme 200 Tage (g) 943
Skelett	6	Tägl. Zunahme 365 Tage (g) 1323

Lotse ist ein mittelrahmiger und sehr fleischiger Bulle mit einer überdurchschnittlichen Bemuskelung. Mit wenigen Schweregeburten, einem niedrigen Anteil an Totgeburten, einer wesentlich kürzeren Trächtigkeitsdauer und solider Kälberfitness ist er der spitzen WBB-Bulle zur Anpaarung für leichte Geburten in der Gebrauchskreuzung bei Holstein. Zudem ist er kein Rotfaktorträger.

Phänotyp-Informationen aus der Gebrauchskreuzung
ab zweiter Kalbung, Abweichung vom Mittelwert

Kalbungen **1883**

Abweichungsprofil


	+3	+2	+1	Mittel	-1	-2	-3	
Tragezeit (Tage)				282				lang 279,9 kurz
Schwergeburtenrate (%)				4,2				hoch 3,5 niedrig
Totgeburtenrate (%)				5,1				hoch 3,7 niedrig
Kälberfitness (% ,3.-14. LT)				1,9				schwach 1,9 stark

INRA 95

Oziris

10.203399

geb.: 18.09.2018
Zü.: Frankreich
Bes.: Auriva



[Hercule v. Valchoc Ixelle	[Napoleon v. Archibal Fagoune
---------------------------------------	--

Körzuchtwert	Eigenleistung
Typ	Geburtsgewicht (kg) 40
Bemuskelung	Tägl. Zunahme 200 Tage (g)
Skelett	Tägl. Zunahme 365 Tage (g)

Oziris ist der neue Champion! Er ist ein herausragender Bulle, der Leichtkalbigkeit und Fleischqualitäten für die BoD-Kreuzung perfekt kombiniert.

Zuchtwerte Frankreich:
Geburtsverlauf: 115, Wachstum: 111, Bemuskelung: 135, Fleisch-Index: 125

05

Schwarzbunt

classix

Beatclub	619154	6
Big Point	619043	6
Bonum	823160	7
Casino	156583	7
Converse	684969	8
Cyrano	619145	8
Euclan	619171	5
Filou RDC	619168	9
Freezer	572990	9
Rafting	684971	10
Saltasire RDC	619185	10

12

Schwarzbunt

genomiX

Bruce	619232	12
Cognito	619227	12
Colonel	619225	13
Comeback	619239	13
Crusoe	619228	14
Dauer	619219	14
Foreman	823268	15
Geronimo	159024	15
Marpon	619217	16
Milkland RDC	619212	16
Precision	575319	17
Predar	619213	17
Radywer	619235	18
Secundus	619231	18
Skylord	619234	19
Zarek	500945	19

22

Schwarzbunt

polled

Adissio PP	619214	23
Advokat PP	619177	22
Baily PP RDC	811671	23
Gincero P	619224	24
Hansen PP	619203	24
Havano PP	619205	25
Hottop P	811700	25
Lupus PP	619229	26
Morty PP RDC	619237	26
Sampler PP	688636	27
Selecao PP	619330	27
Smaug PP	823273	28
Solpoll PP RDC	619221	28

30

Rotbunt

classix

Effektiv	587528	31
El Toro	917594	31
Payred	924751	32
Power	924737	30
Sir John	924752	32

34

Rotbunt

genomiX

Aikano	924773	34
Attila Red	924771	34
Donner	924770	35
Elios Red	924774	35
Ginger	924764	36
Serge Red	924772	36

38

Rotbunt

polled

Broker PP	917620	39
Depolo P	924742	39
Globed P	924776	38
Holmer PP	924775	40
Miracle PP	917632	40
Rambo PP	587537	41
Sandro P	586251	41
Soldan PP	924766	42
Stanford P	997500	42

44

Fleckvieh

EUROpremium

Hokuspokus	857432	44
Impossum	646301	44
Vlature	427033	45
Wombat	865562	45

46

Fleckvieh

EUROselect

Hogwarts	863075	46
Median	606746	46
Superboy	606768	46
WahreLiebe	863100	46

47

Fleckvieh

EUROhornlos

Halma P	606764	48
Heiko PP	606857	47
Mais PP	863087	47
Marley PP	427121	47
Mendes PP	871425	47
Momentum PP	606747	48
Myfavorite P*S	863128	48
Wirbelwind P*S	606807	48

50

Brown Swiss

Vallejo P	346415	50
Volker	435383	50

51

Angler

Airbag	586768	51
--------	--------	----

51

Jersey

Capaldi PP	499480	51
Zon	409499	51

52

Fleischrassen

Alvaro PP	Fleckvieh-Simmental	52
Cnuth PP	Charolais	52
El Rojo	Aberdeen Angus	52
Fantomas	Weißblaue Belgier	53
Gabriel PP	Fleckvieh-Simmental	52
Lotse	Weißblaue Belgier	53
Othin	INRA 95	53
Oziris	INRA 95	53
Perseus	Aberdeen Angus	52
Tassilo PP	Limousin	53
Ulmar PP	Speckle Park	52

Zeichenerklärung

Genetische Besonderheiten

P / PP	Heterozygot / homozygot hornlos
P*S	Wackelhorn
RDC	Rotfaktor
VRC	„Variant Red Carrier“-Gen
Beta-K.	Beta-Kasein
KK	Kappa-Kasein

Übersicht

RZG / GZW / JPI	Relativzuchtwert (RZW) Gesamt
RZM / MW	RZW Milch
RZE / EXT. ges. / PTAT	RZW Exterieur
RZN / ND	RZW Nutzungsdauer
RZKd / KVLp	RZW Kalbeverlauf direkt
RZKm / KVLm	RZW Kalbeverlauf maternal
RZR / FRW / Tö.-Fb.	RZW Reproduktion
RZS / SCS	RZW Somatische Zellzahl
RZD / MBK	RZW Melkbarkeit
RZF / FW	RZW Fleischwert

Rassespezifisch

Holsteins / Angler / DSN / Rotbunt DN / Jersey

RZ€	Ökonomischer Gesamtzuchtwert in €
RZEuterfit	Index Eutergesundheit
RZKlaue	Index Klauengesundheit
RZMetabol	Index Stoffwechselstabilität
RZRepro	Index Fruchtbarkeit
RZGesund	Index Gesundheit
DDcontrol	Index Mortellaro-Resistenz
RZKFit	RZW Kälbergesundheit
RZRobot	RZW Robotertauglichkeit
BCS	Body Condition Score
DN-Typ	Doppelnutzungs-Typ

Fleckvieh / Brown Swiss

ÖZW	Ökologischer Gesamtzuchtwert
PER	Persistenz
FIT	Fitnesswert
VIW	Vitalitätswert
EGW	Eutergesundheitswert
NTZ	Nettozunahmen
AUS	Ausschlachtung
HKL	Handelsklasse
Ra.	Rahmen
Bem.	Bemuskelung

Fleischrassen

KV	Kalbeverlauf
***	leicht
**	normal
*	schwer
Körung	Einzelnoten für Typ / Bemuskelung / Skelett
KZW	Körzuchtwert (RZF zum Zeitpunkt der Körung)
RZF mat.	Relativzuchtwert Fleisch Teilzuchtwert maternale Leistung
TZ 365	Teilzuchtwert Tageszunahme 365. Lebensstag
Bem. 365	Teilzuchtwert Bemuskelung 365. Lebensstag



Wir züchten mit den Besten. phoenix-genetics.de

Qnetics GmbH

An der Hessenhalle 1
36304 Alsfeld

T +49 (0) 6631 78410

F +49 (0) 6631 78448

info@qnetics.de

qnetics.de